



ИЗВЕШТАЈ
О СТАЊУ НА ТРЖИШТУ НЕПОКРЕТНОСТИ
ЗА 2016. ГОДИНУ



Мај, 2017. године



САДРЖАЈ

УВОД.....	3
ТРАНСПАРЕНТНОСТ ТРЖИШТА.....	4
ОБИМ ТРЖИШТА НЕПОКРЕТНОСТИ.....	5
ГЕНЕРАЛНИ ПОДАЦИ	5
ТРЖИШТЕ ЗЕМЉИШТА	7
ТРЖИШТЕ ОБЈЕКТА.....	8
ТРЖИШТЕ ПОСЕБНИХ ДЕЛОВА ОБЈЕКТА	9
ПРЕГЛЕД РАЗЛИЧИТИХ ВРСТА НЕПОКРЕТНОСТИ У УКУПНОМ ОБИМУ ПРОМЕТА	11
СТАТИСТИЧКИ ПАРАМЕТРИ ЦЕНА ПОЉОПРИВРЕДНОГ ЗЕМЉИШТА КАТАСТАРСКА КУЛТУРА: њива.....	12
ПРИЛОЗИ.....	16
ПРИЛОГ 1: БРОЈ РЕГИСТРОВАНИХ УГОВОРА ПО ГРУПАМА ПРАВНИХ ПОСЛОВА	16
ПРИЛОГ 2: БРОЈ РЕГИСТРОВАНИХ КУПОПРОДАЈА ПРЕМА ВРСТАМА НЕПОКРЕТНОСТИ У ПРОМЕТУ	20
ПРИЛОГ 3: БРОЈ РЕГИСТРОВАНИХ КУПОПРОДАЈА ПРЕМА ВРСТАМА НЕПОКРЕТНОСТИ У ПРОМЕТУ ПО ОПШТИНАМА.....	21

УВОД

Подаци о прометима непокретности које Републички геодетски завод (у даљем тексту: Завод) води у ИТ систему Регистра цена непокретности (у даљем тексту: РЦН) се највећим делом односе на купопродаје из периода од 2014. године. Током 2016. године у РЦН је вршен унос уговора о промету и закупу непокретности и из периода 2012-2013. године иако Завод из тог периода није примио пун обим уговора о промету непокретности.

Доставу уговора обављају органи овере (Јавни бележници и Основни судови) у папирној или дигиталној форми. Јавни бележници преферирају доставу у дигиталној форми док судови достављају искључиво документа у папиру. Изменама Закона о државном премеру и катастру из децембра 2015. године прописано је унапређење доставе увођењем доставе дигиталних података од стране Јавних бележника путем web апликације коју обезбеђује Завод. Имплементација електронске доставе ће бити спроведена у сарадњи са Министарством правде и Комором јавних бележника током 2017. године.

Са циљем остваривања транспарентности тржишта непокретности у Републици Србији Завод из РЦН за јавност објављује:

1. Извештаје за медије о средњим вредностима остварених цена у продајама непокретности¹;
2. Податке са графичком презентацијом на web страници "Регистар цена и масовна процена" која је доступна кроз званичну страницу Завода или директно на адреси <http://katastar.rgz.gov.rs/registarprometanepokretnosti/>³;
3. Полугодишње и годишње извештаје о стању на тржишту непокретности⁴.

Овај извештај обрађује податке са тржишта непокретности на основу трансакција регистрованих у РЦН систему током 2016. године. За потребе праћења промена на тржишту уз податке из 2016. године су, у појединим сегментима, представљени и подаци из периода од 2014. године. Извештај пружа информације о: обиму података са тржишта непокретности по регионима, општинама, врсти правног посла и прометованим непокретностима – земљишту, објектима и посебним деловима објеката. Приказани су и статистички параметри цена остварених на подртржишту непокретности пољопривредног земљишта.

¹ Доступно од 01.03.2017. године периодично 1. марта и 1. септембра

² Доступно од 06.11.2014. године

³ Доступно од 06.11.2014. године

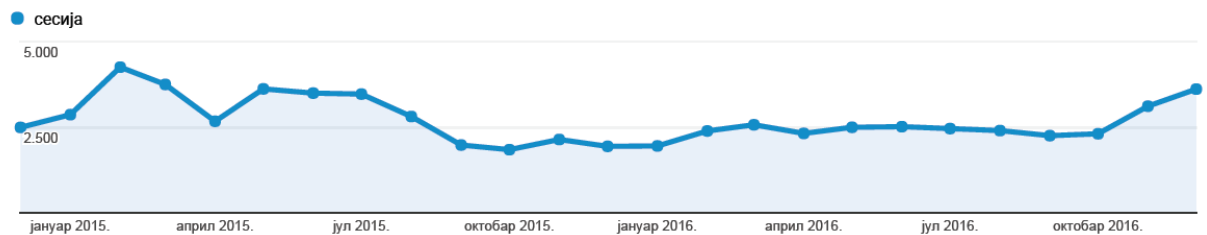
⁴ За 2014. годину су поред годишњег израђивани квартални извештаји

ТРАНСПАРЕНТНОСТ ТРЖИШТА

Јавна објава података из Регистра цена непокретности за целу територију Републике Србије обезбеђује потпуну транспарентност тржишта. Транспарентно тржиште доприноси саморегулацији тржишта, односно смањењу турбуленција тржишта и повећању стабилности. Такође се повећава обавештеност учесника на тржишту, што даје већу сигурност. Омогућава професијама чије је пословање везано за тржиште да свој рад обављају у складу са интернационалним стандардима.

Подацима из РЦН са графичком презентацијом се може приступити преко web странице "Регистар цена и масовна процена" која је доступна на сајту Завода или директно на адреси <http://katastar.rgz.gov.rs/registarprometanepokretnosti/>⁶

Број регистрованих прегледа података на сајту показује заинтересованост интересних група и јавности за праћење тржишта непокретности. Од новембра 2014. године подаци из РЦН су прегледани око 70.000 пута. Током 2016. године било је око 31.000 прегледа са месечним просеком око 2.600. Графички приказ прегледа података из РЦН дат је на слици 1.



Слика 1 – Приказ прегледа РЦН података на јавној интернет страници

⁶ Доступно од 06.11.2014. године

ОБИМ ТРЖИШТА НЕПОКРЕТНОСТИ

ГЕНЕРАЛНИ ПОДАЦИ

Током 2016. године органи овере су доставили 122.639 уговора. Месечно се Републичком геодетском заводу достави око 10.000 уговора. Број достављених уговора од 1.01.2014. године, по полугодиштима, приказан је на графику 1.

Четвртина свих уговора у Републици Србији се односи на 17 општина Града Београда. Ажурност Служби за катастар непокретности на регистрацији достављених уговора је око 66%, односно око 14.000 достављених уговора није регистровано током 2016. године. Од априла 2016. године ангажовано је 11 службеника, а од септембра још 5 службеника на уносу свих заосталих уговора, из периода 2012-2013. година, али и уговора који су преостали из 2014-2016. године. Процент достављених докумената који се не могу регистровати⁷ је релативно висок и износи 14%.

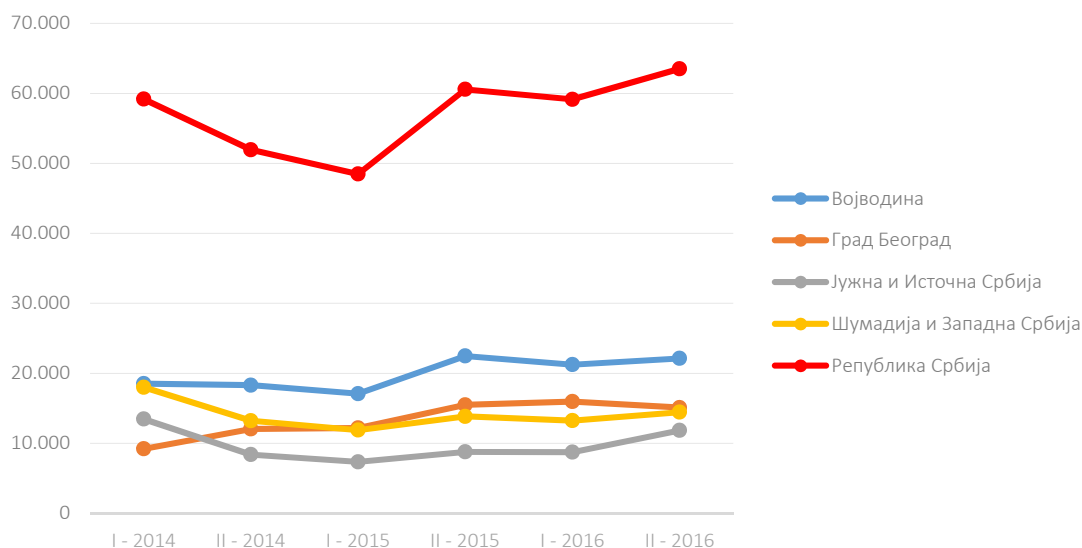


График 1 – Број достављених уговора по регионима за 2014-2016. годину⁸

Према броју достављених уговора, број промета непокретности је у сагласности са степеном развијености општина⁹. Највећи обим промета непокретности имају општине које имају степен развијености изнад или 80-100% од републичког просека (Нови Сад – 10.267, Звездара – 4.636, Вождовац – 4.381, Суботица – 4.152, Нови Београд – 3.924, Зрењанин – 3.163, Палилула – 2.694, Земун – 2.597, Чукарица – 2.589, Сомбор – 2.363 и др.). Од општина које имају степен развијености испод 50% републичког просека (девастирана подручја), највећи обим промета непокретности имају Житиште – 708, Мало Црниће – 501, Нова Црња – 400,

⁷ Уговори о промету непокретности који не садрже основне податке као што је нпр. цена, идентификација непокретности, или се ради о документима на основу којих се не спроводи регистрација у РЦН као што су: заложне изјаве, уговори о деоби, раскиди уговора, предуговори, анекси старих уговора, уговори о доживотном издржавању и сл.

⁸ Током I квартала 2014. године вршена је допуна доставе уговора за период 2012-2013. године

⁹ Уредба о утврђивању јединствене листе развијености региона и јединица локалне самоуправе за 2014. годину („Службени гласник РС”, бр. 104/14)

Куршумлија – 391, Пландиште – 338, Пријепоље – 331, Владичин Хан – 279, Мионица – 276, Лебане – 275 и др.

Број регистрованих уговора о промету и закупу непокретности у РЦН-у из 2016. године је преко 91.000. Укупно у РЦН бази података је, закључно са 31.12.2016. године, било регистровано близу 265.000 уговора.

Број регистрованих уговора по полугодиштима на територији Републике Србије, током 2014-2016. године дат је у табели 1.

I - 2014	II - 2014	I - 2015	II - 2015	I - 2016	II - 2016	Укупно
45.291	41.338	38.855	47.535	44.778	46.919	264.716

Табела 1 – Број регистрованих уговора према датуму промета

Највећи број регистрованих уговора се односи на купопродаје (80%), док је број уговора о закупима веома мали (регистрованих 0.3%). Остале врсте правног посла¹⁰ чине 20% уговора. Број регистрованих уговора у РЦН у 2016. години према врстама правног посла и регионима приказан је на графику 2. Број регистрованих уговора према врстама правног посла појединачно по свакој општини дат је у прилогу 1.



График 2 - Број регистрованих уговора у 2016. години по врстама правног посла и регионима

Пораст броја уговора у односу на исти период прошле године је евидентна и кроз достављене и кроз регистроване уговоре. Пораст броја регистрованих купопродаја је око 5% док је пораст свих регистрованих промета око 3%.

Према врстама непокретности у промету¹¹ најзаступљенији су уговори који за предмет уговора имају промете или закупе посебних делова објеката - 42%. Учешће уговора који се односе на земљиште обухвата 40%. Промети објеката учествују са 12%, а мешовити уговори се појављују у 5% промета. Број регистрованих уговора према врстама непокретности у промету у 2016. години приказан је на графику 3.

¹⁰ Врсте правног посла наведене су у документу "Уводне напомене о РЦН и праћењу тржишта непокретности"

¹¹ Детаљан преглед класификације уговора према врсти непокретности у промету налази се у документу "Уводне напомене о РЦН-у и праћењу тржишта непокретности"

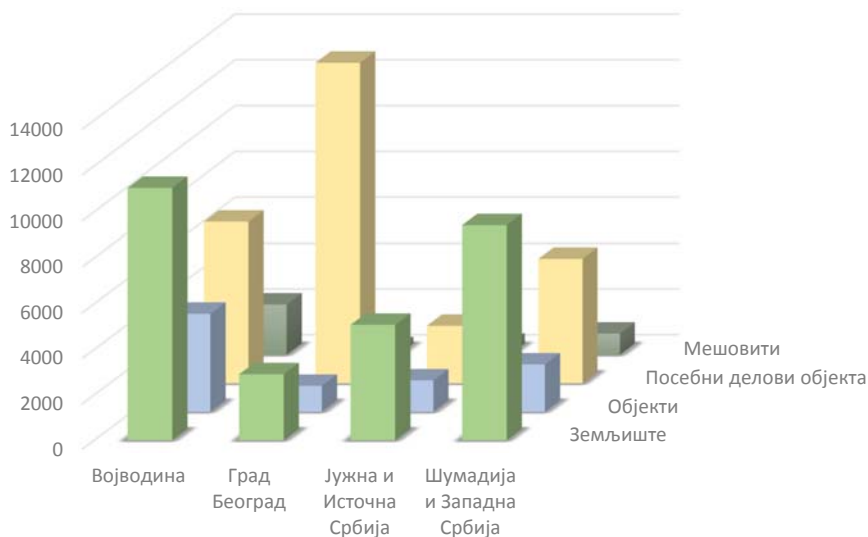


График 3 – Број регистрованих уговора у 2016. години по врстама непокретности

Трендови учешћа различитих непокретности у укупном промету се не мењају, примат држе пољопривредно земљиште и станови са од 2.300 – 2.500 месечних купопродаја.

ТРЖИШТЕ ЗЕМЉИШТА

Укупан број регистрованих купопродаја и закупа земљишта у 2016. години је око 30.500. Детаљан приказ удела различитих врста земљишта у купопродајама и закупима земљишта је приказан на графику 4.

У прилогу 2 - табела 1 представљен је број регистрованих купопродаја и закупа земљишта према врсти непокретности за период од 2014–2016. године.

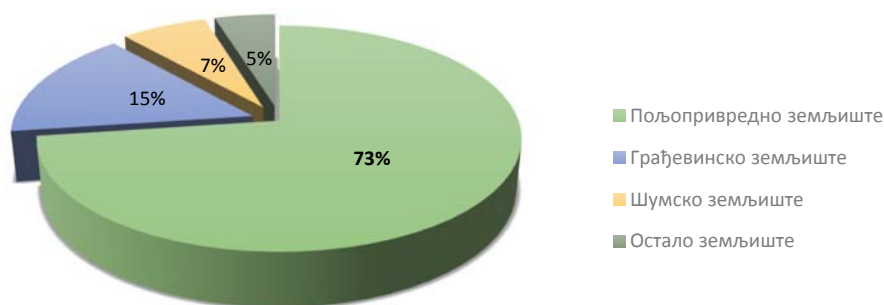


График 4 – Удео различитих врста земљишта

Највеће учешће у уговорима који се односе на промете и закупе земљишта има пољопривредно земљиште. Највећи обим промета пољопривредног земљишта у 2016. години имају општине Суботица – 773, Зрењанин – 697, Сомбор – 685, Лесковац – 640, Шабац – 638, Сремска Митровица – 590, Чачак – 463, Јагодина – 399, Крушевац – 398 и др, а од девастираних

општина највећи обим промета имају општине Нова Црња – 326, Житиште – 246, Пландиште – 149, Бојник – 134, Кнић – 133, Мионица – 129, Власотинце – 125 и др.

Број купопродаја грађевинског земљишта у 2016. години је у порасту у односу на 2014. од када се прати, за око 7%. Општине са највише регистрованих купопродаја грађевинског земљишта у 2016. години, приказане су на графику 5.

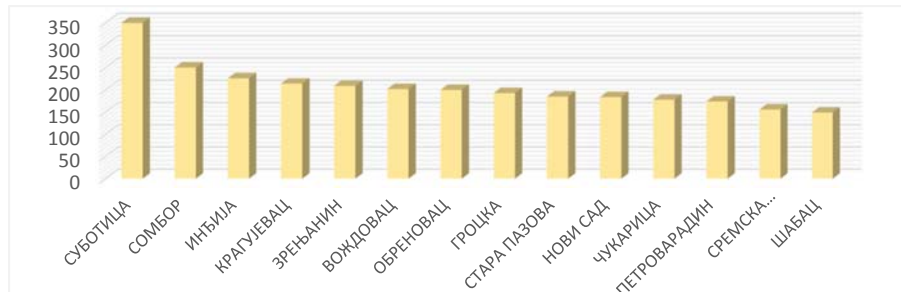


График 5 – Број регистрованих купопродаја грађевинског земљишта у 2016. години

Преглед регистрованих купопродаја пољопривредног, грађевинског, шумског и осталог земљишта по општинама за период 2014-2016. година дат је у прилогу 3 табела 1. Назначене су општине које су у датом периоду имале највећи обим промета.

ТРЖИШТЕ ОБЈЕКТА

Укупан број регистрованих купопродаја и закупа објеката у 2016. години је нешто изнад 9.000. Преглед учешћа различитих врста објеката у купопродајама и закупима објеката је приказан на графику 6.

У прилогу 2 - табела 2 представљен је број регистрованих купопродаја и закупа објеката према врсти непокретности за период 2014 –2016. година по полугодиштима.

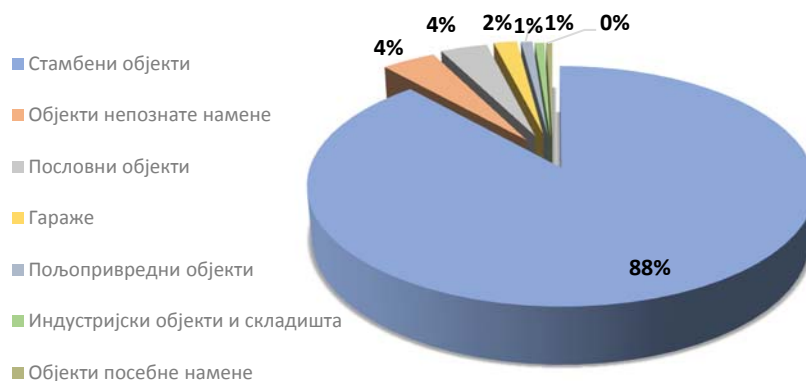


График 6 – Удео различитих врста објеката у промету објеката

У прометима и закупима објеката, у 2016. години, стамбени објекти преовлађују са 88%. Од промета стамбених објеката 95% су промети кућа. Преглед продатих кућа по полугодиштима за општине са највећим обимом купопродаја, приказан је у табели 2.

ОПШТИНА	1-2014	2-2014	1-2015	2-2015	1-2016	2-2016	УКУПНО
СУБОТИЦА	258	360	367	475	502	545	2.507
ЗРЕЊАНИН	195	191	247	246	227	280	1.386
СОМБОР	168	145	157	221	182	242	1.115
БАЧКА ПАЛАНКА	183	198	184	177	92	80	914
ОБРЕНОВАЦ	91	76	166	157	157	252	899
НОВИ САД	155	102	51	154	134	241	837
БЕЧЕЈ	128	91	103	147	120	159	748
КРАГУЈЕВАЦ	109	177	120	82	134	99	721
КУЛА	116	97	108	168	114	84	687
СРЕМСКА МИТРОВИЦА	79	94	91	130	126	153	673
БАЧКА ТОПОЛА	73	92	91	131	109	145	641
Девастирана подручја							
ЖИТИШТЕ	46	67	58	75	57	66	369
ПЛАНДИШТЕ	26	23	40	33	35	43	200
ПРИЈЕПОЉЕ	29	17	17	35	30	35	163
НОВА ЦРЊА		2	22	47	35	33	139
СЈЕНИЦА	46	22	13	23	19	8	131
МИОНИЦА	26	10	15	17	20	18	106

Табела 2 – Број продатих кућа по општинама

Пословни објекти се прометују у малом проценту. Највише регистрованих купопродаја пословних објеката на територији Републике Србије за период од 2014-2016. године је у општинама Чачак – 51, Суботица – 49, Ваљево – 45, Нови Сад – 34, Крушевац – 34, Крагујевац – 33, Зрењанин – 31, Ужице - 30 и др.

Преглед регистрованих купопродаја стамбених објеката, гаража, пословних објеката, индустријских објеката и складишта, пољопривредних објеката, објеката посебне намене и објеката непознате намене по општинама за период 2014-2016. година дат је у прилогу 3 табела 2. Назначене су општине које су у датом периоду имале највећи обим промета.

ТРЖИШТЕ ПОСЕБНИХ ДЕЛОВА ОБЈЕКТА

Укупан број регистрованих купопродаја и закупа посебних делова објеката у 2016. години је око 31.500. Преглед учешћа различитих врста посебних делова објеката у купопродајама и закупима посебних делова објеката је приказан на графику 7.

У прилогу 2 - табела 3 представљен је број регистрованих купопродаја и закупа посебних делова објеката према врсти непокретности за период 2014–2016. године по полугодиштима.

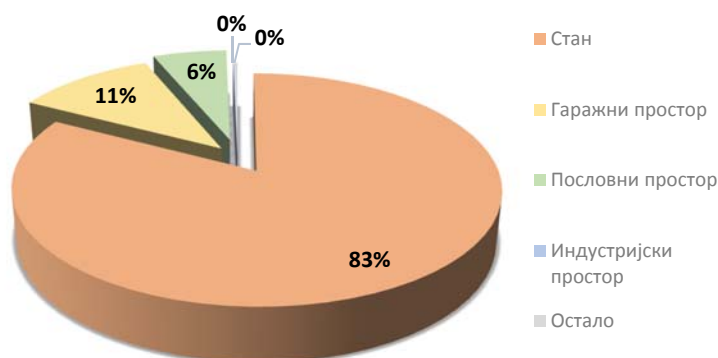


График 7 – Удео различитих врста посебних делова објеката у промету посебних делова објеката

Најзначајнији проценат у купопродајама и закупима посебних делова објеката имају станове. Тржиште станова је најразвијеније подржиште непокретности у Републици Србији што показује и обим промета. Обим промета станова у 2016. години је у благом расту у односу на претходни период (види прилог 3. табела 3). Највећи утицај на развој тржишта станова је извршило значајно учешће стамбених кредита у финансирању њиховог промета.

Пословни простори се прометују у малом проценту јер се пословање углавном обавља у просторима у закупу. На територији Републике Србије највише регистрованих купопродаја пословних простора за период од 2014 –2016. године, је у општинама Нови Сад – 615, Нови Београд – 457, Стари Град – 320, Звездара – 213, Врачар – 181, Суботица – 178, Вождовац – 173, Палилула – 171, Пожаревац – 163 и др.

Преглед регистрованих купопродаја станова, гаражних простора, пословних простора, индустријских простора и осталих пословних простора по општинама за период 2014-2016. година дат је у прилогу 3 табела 3. Назначене су општине које су у датом периоду имале највећи обим промета.

ПРЕГЛЕД РАЗЛИЧИТИХ ВРСТА НЕПОКРЕТНОСТИ У УКУПНОМ ОБИМУ ПРОМЕТА

Преглед регистрованих купопродаја према врстама непокретности у промету у 2016. години за врсте/подврсте непокретности које учествују у укупном обиму промета до 1% приказан је на графику 8.

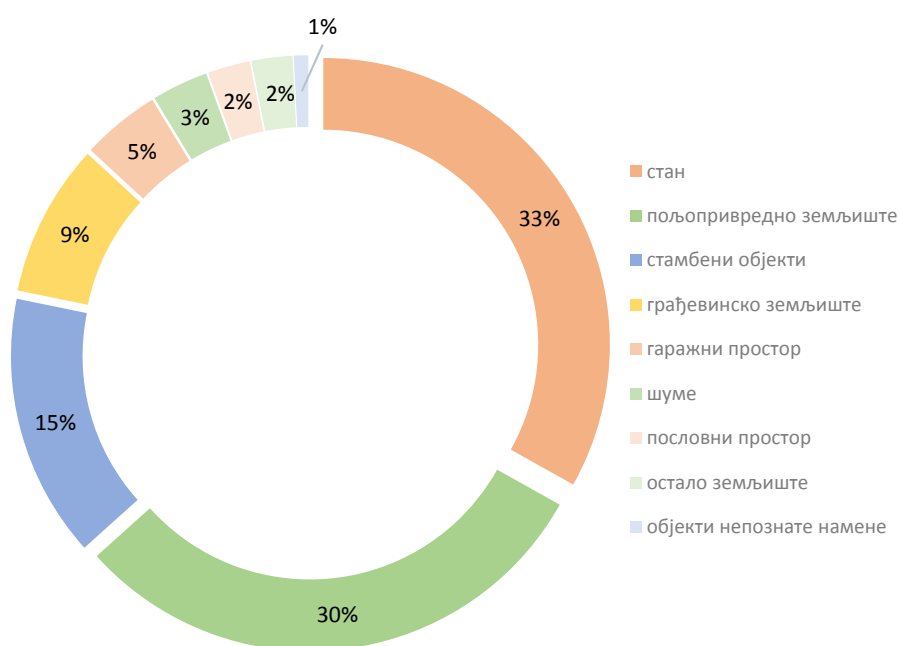


График 8 – Процент регистрованих купопродаја у 2016. години по врстама/подврстама непокретности

Највеће учешће у обиму промета имају станови и пољопривредно земљиште, а најмање индустријски објекти и складишта, објекти посебне намене и индустријски простори. Детаљни подаци о броју регистрованих купопродаја по непокретностима у промету за период од 2014-2016. по полугодиштима, приказани су у прилогу 3 табеле 1, 2 и 3.

СТАТИСТИЧКИ ПАРАМЕТРИ ЦЕНА ПОЉОПРИВРЕДНОГ ЗЕМЉИШТА КАТАСТАРСКА КУЛТУРА: ЊИВА

Статистички параметри цена пољопривредног земљишта катастарске културе њива на територији Републике Србије срачунати су на основу серија података за период 2014 - 2016. година. Укупан сет података обухвата 44.614 купопродаја. Анализе су вршене по регионима за град Београд, Шумадију и Западну Србију и Јужну и Источну Србију, а за регион Војводине по окрузима. Подаци су груписани по класама од I-IV класе и од V-VIII класе. Коришћене су цене изражене по јединици површине, односно јединичне цене, и то у валути EUR12 по хектару. Највише цене су заступљене на територији Јужнобачког округа, а најниже у региону Јужне и Источне Србије.

Обрада података је вршена кроз повезивање са подацима катастра непокретности чиме су изузете купопродаје парцела које се налазе у грађевинском подручју и парцеле на којима се налазе изгрђени објекти. Вршене су и анализе цена и површина прометованих непокретности. Коришћен је сет података са површинама у промету већим од 10 ари - укупно 41.082 купопродаје. Параметри су, након искључивања екстремних вредности цена, прорачунати на узорку који чини 74% од укупног броја података.

На већини аналитичких подручја преовлађују цене ближе доњој граници па расподеле података имају асиметричан облик, односно показују десну искошеност, што је нарочито изражено у првом полугодишту 2014. године. Подаци са тржишта непокретности показују хомогеност готово за све округе у Војводини (коефицијент коваријације 30-50%), док је за остале регионе хомогеност слабија (коефицијент коваријације изнад 50%). Статистички параметри су приказани су у табели 3.

Статистички параметри за територију региона Београда нису приказани због недовољног броја података за статистичку обраду, као ни за све округе у Војводини за класе од V-VIII са изузетком Јужнобанатског округа.

Анализом серија података по полугодиштима уочавају се реалније цене промета са подручја региона Шумадије и западне Србије и Јужне и источне Србије за период 2015-2016. година у односу на 2014. годину. Такође се може констатовати да су цене углавном стабилне на целој територији Републике Србије. Благи раст цена на одређеним подручјима је одраз посебних утицаја (Коридори Србије, инвестициона улагања, и др.).

¹² За цене се у РЦН бази бележе три информације: валута, износ и износ у валути EUR за чије израчунавање се користи web сервис Народне банке Србије за приступ курсним листама

РЕГИОН ВОЈВОДИНЕ

Севернобачки округ

Полугодиште	Класа	Медијана	Средња вредност	Мод	Минимум	Максимум	Број података	Коеф. Коваријац.
II - 2016	I - IV	8.000	7.900	6.900	3.000	13.000	470	25
I - 2016	I - IV	7.700	7.700	6.900	3.200	12.400	348	25
II - 2015	I - IV	7.400	7.400	6.900	3.100	10.900	455	24
I - 2015	I - IV	7.200	7.400	6.900	3.100	13.300	363	26
II - 2014	I - IV	7.200	7.300	6.900	3.000	13.000	411	28
I - 2014	I - IV	6.800	6.800	6.000	2.100	11.000	263	32

Западнобачки округ

Полугодиште	Класа	Медијана	Средња вредност	Мод	Минимум	Максимум	Број података	Коеф. Коваријац.
II - 2016	I - IV	6.500	6.700	6.900	2.000	13.000	489	37
I - 2016	I - IV	6.800	6.700	6.900	2.200	12.000	397	37
II - 2015	I - IV	6.800	6.900	8.600	2.200	13.000	539	38
I - 2015	I - IV	6.000	6.500	6.900	2.000	13.000	446	42
II - 2014	I - IV	5.900	6.000	6.900	2.000	13.000	315	44
I - 2014	I - IV	5.100	5.400	1.500	1.500	11.000	199	51

Јужнобачки округ

Полугодиште	Класа	Медијана	Средња вредност	Мод	Минимум	Максимум	Број података	Коеф. Коваријац.
II - 2016	I - IV	10.100	9.700	13.000	2.200	16.000	483	36
I - 2016	I - IV	9.300	9.200	10.400	2.100	15.800	450	36
II - 2015	I - IV	9.000	9.200	12.100	2.100	16.000	780	35
I - 2015	I - IV	9.200	9.500	8.600	2.100	18.000	520	34
II - 2014	I - IV	8.600	8.800	8.600	2.100	16.000	480	39
I - 2014	I - IV	6.600	7.100	6.000	2.000	14.700	373	48

Сремски округ

Полугодиште	Класа	Медијана	Средња вредност	Мод	Минимум	Максимум	Број података	Коеф. Коваријац.
II - 2016	I - IV	6.800	7.200	6.800	2100	14.000	550	43
I - 2016	I - IV	6.900	7.100	8.600	2000	13.900	571	44
II - 2015	I - IV	6.600	7.000	5.700	2100	14.000	572	43
I - 2015	I - IV	6.500	6.700	6.900	2100	13.900	649	42
II - 2014	I - IV	5.800	6.000	4.400	1500	11.000	434	42
I - 2014	I - IV	5.100	5.200	1500	1500	11.000	369	51

Севернобанатски округ

Полугодиште	Класа	Медијана	Средња вредност	Мод	Минимум	Максимум	Број података	Коеф. Коваријац.
II - 2016	I - IV	4.500	5.400	2.600	2.000	11.000	190	48
I - 2016	I - IV	4.900	4.700	6.900	1.100	8.900	224	46
II - 2015	I - IV	5.300	5.600	6.900	1.100	11.000	477	44
I - 2015	I - IV	4.700	4.500	6.000	1.100	7.900	317	39
II - 2014	I - IV	6.100	6.000	6.900	1.500	11.000	284	44
I - 2014	I - IV	3.000	3.400	3.000	1.000	6.900	201	53

Средњобанатски округ

Полугодиште	Класа	Медијана	Средња вредност	Мод	Минимум	Максимум	Број података	Коеф. Коваријац.
II - 2016	I - IV	6.000	6.100	7.000	2100	11.000	591	35
I - 2016	I - IV	5.500	5.800	6.800	2100	11.000	569	37
II - 2015	I - IV	5.500	5.700	6.900	2100	10.900	799	38
I - 2015	I - IV	5.400	5.500	6.900	1500	11.000	601	39
II - 2014	I - IV	5.100	5.400	6.900	1600	11.500	450	46
I - 2014	I - IV	3.700	4.500	1400	1100	10.900	344	63

Јужнобанатски округ

Полугодиште	Класа	Медијана	Средња вредност	Мод	Минимум	Максимум	Број података	Коеф. Коваријац.
II - 2016	I - IV	5.100	5.100	2.800	2000	9.700	186	38
I - 2016	I - IV	6.300	6.200	6.900	2100	12.300	307	38
	V-VIII	4.300	4.300	4.300	2000	6.900	96	32
II - 2015	I - IV	6.100	5.900	6.900	1100	11.100	619	37
	V-VIII	3.900	3.900	3.400	1100	6.900	109	38
I - 2015	I - IV	5.900	5.800	6.400	1500	11.000	577	38
	V-VIII	4.300	4.200	4.100	1100	7.800	137	42
II - 2014	I - IV	6.000	6.500	7.300	1500	11.100	448	37
	V-VIII	4.100	4.500	3500	1000	10.000	105	53
I - 2014	I - IV	3.700	4.500	8600	1500	9.300	258	56

РЕГИОН ШУМАДИЈЕ И ЗАПАДНЕ СРБИЈЕ

Полугодиште	Класа	Медијана	Средња вредност	Мод	Минимум	Максимум	Број података	Коеф. Коваријац.
II - 2016	I - IV	3.300	3.700	3.000	1.000	8.000	1.521	48
	V-VIII	2.400	2.500	3.000	1.000	5.000	330	43
I - 2016	I - IV	3.200	3.500	1.900	1.000	7.000	705	46
	V-VIII	2.900	3.100	1.900	1.000	6.000	597	44
II - 2015	I - IV	3.500	3.700	5.000	1.000	8.000	727	48
	V-VIII	2.400	2.800	2.000	900	6.000	342	48
I - 2015	I - IV	2.900	3.200	1.900	1.000	6.000	597	44
	V-VIII	2.100	2.300	2.000	800	5.000	295	47
II - 2014	I - IV	2.700	2.900	3.000	1.000	6.000	401	45
	V-VIII	2.000	2.200	1.100	800	5.000	202	52
I - 2014	I - IV	1.900	2.200	800	800	5.000	558	51
	V-VIII	1.600	1.900	800	800	5.000	249	55

РЕГИОН ЈУЖНЕ И ИСТОЧНЕ СРБИЈЕ

Полугодиште	Класа	Медијана	Средња вредност	Мод	Минимум	Максимум	Број података	Коеф. Коваријац.
II - 2016	I - IV	2.500	2.800	1.900	800	6.000	431	50
	V-VIII	2.100	2.300	800	800	5.000	123	51
I - 2016	I - IV	2.900	3.100	2.900	800	7.000	614	52
	V-VIII	1.900	2.100	800	800	5.000	149	53
II - 2015	I - IV	2.900	3.000	1.600	800	7.000	671	51
	V-VIII	1.900	2.200	800	800	5.000	441	53
I - 2015	I - IV	2.900	3.000	2.900	800	7.000	610	52
	V-VIII	1.700	2.000	900	800	5.000	118	61
II - 2014	I - IV	2.100	2.400	800	800	6.000	517	57
	V-VIII	1.400	1.600	900	600	4.000	142	52
I - 2014	I - IV	1.700	2.000	800	700	5.000	719	59
	V-VIII	1.200	1.500	800	600	4.000	228	57

Табела 3 – Статички параметри цена пољопривредног земљишта - култура њива (eur/ha)




 ПРИЛОЗИ

ПРИЛОГ 1: БРОЈ РЕГИСТРОВАНИХ УГОВОРА ПО ГРУПАМА ПРАВНИХ ПОСЛОВА

ОПШТИНА		Купопродаје				Закупи				Остало			
		2014	2015	2016	Укупно	2014	2015	2016	Укупно	2014	2015	2016	Укупно
1	АДА	138	125	141	404	0	0	0	0	26	30	13	69
2	АЛЕКСАНДРОВАЦ	147	61	60	268	0	3	2	5	163	229	258	650
3	АЛЕКСИНАЦ	381	376	503	1.260	4	0	0	4	132	136	119	387
4	АЛИБУНАР	409	380	220	1.009	1	0	0	1	147	81	41	269
5	АПАТИН	258	470	474	1.202	0	0	0	0	44	102	155	301
6	АРАНЂЕЛОВАЦ	485	499	570	1.554	1	0	0	1	169	155	184	508
7	АРИЉЕ	102	137	131	370	58	70	8	136	129	51	26	206
8	БАБУШНИЦА	47	52	17	116	2	0	0	2	28	14	4	46
9	БАЈИНА БАШТА	236	302	276	814	53	51	28	132	115	117	67	299
10	БАТОЧИНА	11	61	106	178	0	0	1	1	3	21	30	54
11	БАЧ	210	227	87	524	0	0	0	0	61	51	12	124
12	БАЧКА ПАЛАНКА	685	675	256	1.616	1	0	0	1	292	138	36	466
13	БАЧКА ТОПОЛА	497	641	677	1.815	0	0	0	0	157	205	201	563
14	БАЧКИ ПЕТРОВАЦ	7	19	43	69	0	0	0	0	2	10	21	33
15	БЕЛА ПАЛАНКА	95	92	24	211	0	0	0	0	33	32	3	68
16	БЕЛА ЦРКВА	263	197	41	501	1	0	0	1	86	87	8	181
17	БЕОГРАД-БАРАЈЕВО	285	360	392	1.037	0	0	0	0	101	90	138	329
18	БЕОГРАД-ВОЖДОВАЦ	1.378	2.369	2.592	6.339	0	1	1	2	376	609	640	1.625
19	БЕОГРАД-ВРАЧАР	996	778	548	2.322	0	0	0	0	274	159	106	539
20	БЕОГРАД-ГРОЦКА	425	611	732	1.768	0	1	0	1	149	198	230	577
21	БЕОГРАД-ЗВЕЗДАРА	2.609	1.679	3.098	7.386	0	0	0	0	473	248	410	1.131
22	БЕОГРАД-ЗЕМУН	1.308	1.437	1.670	4.415	2	0	0	2	342	218	331	891
23	БЕОГРАД-ЛАЗАРЕВАЦ	511	552	607	1.670	8	0	0	8	167	180	195	542
24	БЕОГРАД-МЛАДЕНОВАЦ	355	547	117	1.019	2	0	0	2	120	129	33	282
25	БЕОГРАД-НОВИ БЕОГРАД	2.065	2.528	2.506	7.099	0	0	0	0	374	463	455	1.292
26	БЕОГРАД-ОБРЕНОВАЦ	551	767	878	2.196	0	1	0	1	111	203	248	562
27	БЕОГРАД-ПАЛИЛУЛА	1.870	1.914	2.357	6.141	2	0	0	2	505	330	414	1.249
28	БЕОГРАД-РАКОВИЦА	515	777	579	1.871	0	1	0	1	99	148	148	395
29	БЕОГРАД-САВСКИ ВЕНАЦ	354	416	503	1.273	0	0	0	0	157	137	109	403
30	БЕОГРАД-СОПОТ	312	412	100	824	1	0	0	1	129	108	24	261
31	БЕОГРАД-СТАРИ ГРАД	759	756	798	2.313	0	0	0	0	234	224	208	666
32	БЕОГРАД-СУРЧИН	200	295	301	796	0	0	0	0	52	84	101	237
33	БЕОГРАД-ЧУКАРИЦА	820	1.168	1.427	3.415	0	1	0	1	183	275	356	814
34	БЕОЧИН	178	111	337	626	0	0	0	0	21	32	74	127
35	БЕЧЕЈ	564	662	580	1.806	0	0	0	0	193	183	159	535
36	БЛАЦЕ	159	65	0	224	0	0	0	0	63	2	1	66
37	БОГАТИЋ	391	366	408	1.165	1	3	0	4	28	46	27	101
38	БОЈНИК	141	144	167	452	3	0	0	3	49	38	41	128
39	БОЉЕВАЦ	6	2	3	11	1	0	0	1	1	0	1	2
40	БОР	449	375	410	1.234	13	30	28	71	176	160	174	510
41	БОСИЛЕГРАД	34	18	30	82	0	0	0	0	15	10	15	40
42	БРУС	24	0	0	24	0	0	0	0	95	6	3	104
43	БУЈАНОВАЦ	116	101	132	349	6	0	0	6	228	195	78	501
44	ВАЉЕВО-ГРАД	682	903	742	2.327	29	0	6	35	156	128	105	389

ОПШТИНА		Купопродаје				Закупи				Остало			
		2014	2015	2016	Укупно	2014	2015	2016	Укупно	2014	2015	2016	Укупно
45	ВАРВАРИН	27	9	83	119	23	0	1	24	157	7	41	205
46	ВЕЛИКА ПЛАНА	453	247	409	1.109	1	3	22	26	140	112	136	388
47	ВЕЛИКО ГРАДИШТЕ	227	286	286	799	4	4	0	8	25	87	117	229
48	ВЛАДИМИРЦИ	90	158	199	447	2	0	0	2	23	32	17	72
49	ВЛАДИЧИН ХАН	139	135	119	393	10	15	8	33	35	52	66	153
50	ВЛАСОТИНЦЕ	140	169	169	478	0	0	1	1	72	93	63	228
51	ВРАЊЕ-ГРАД	352	361	537	1.250	0	2	0	2	148	109	154	411
52	ВРАЊСКА БАЊА	55	25	59	139	0	0	0	0	16	11	20	47
53	ВРБАС	305	366	227	898	0	0	0	0	135	102	69	306
54	ВРЊАЧКА БАЊА	291	372	134	797	0	0	0	0	161	114	35	310
55	ВРШАЦ	671	414	377	1.462	0	0	0	0	1	0	0	1
56	ГАЦИН ХАН	30	0	40	70	0	0	0	0	15	0	10	25
57	ГОЛУБАЦ	76	62	102	240	4	4	0	8	7	51	71	129
58	ГОРЊИ МИЛАНОВАЦ	401	439	429	1.269	0	0	0	0	106	116	121	343
59	ДЕСПОТОВАЦ	85	0	14	99	10	0	0	10	159	0	16	175
60	ДИМИТРОВГРАД	62	85	70	217	1	1	0	2	24	27	36	87
61	ДОЉЕВАЦ	78	2	73	153	0	0	0	0	28	1	23	52
62	ЖАБАЉ	86	207	371	664	1	0	0	1	14	53	111	178
63	ЖАБАРИ	120	46	135	301	4	0	0	4	42	26	32	100
64	ЖАГУБИЦА	97	99	100	296	1	0	0	1	121	65	62	248
65	ЖИТИШТЕ	515	500	369	1.384	6	3	0	9	148	87	82	317
66	ЖИТОРАБА	136	77	14	227	0	0	0	0	58	14	5	77
67	ЗАЈЕЧАР-ГРАД	472	505	553	1.530	21	4	2	27	159	126	148	433
68	ЗРЕЊАНИН-ГРАД	1.535	1.830	1.575	4.940	7	9	5	21	489	386	391	1.266
69	ИВАЊИЦА	121	203	58	382	8	0	0	8	33	65	18	116
70	ИНЂИЈА	506	841	769	2.116	0	0	0	0	35	211	201	447
71	ИРИГ	303	299	347	949	0	0	0	0	0	33	73	106
72	ЈАГОДИНА-ГРАД	744	1.017	1.159	2.920	0	0	0	0	558	304	267	1.129
73	КАЊИЖА	341	217	165	723	0	0	0	0	84	32	36	152
74	КИКИНДА	750	906	243	1.899	0	0	0	0	229	233	65	527
75	КЛАДОВО	111	108	104	323	0	0	0	0	115	61	40	216
76	КНИЋ	103	88	145	336	0	0	5	5	144	66	84	294
77	КЊАЖЕВАЦ	201	0	0	201	0	0	0	0	70	0	0	70
78	КОВАЧИЦА	377	433	64	874	0	0	0	0	158	141	24	323
79	КОВИН	376	398	6	780	8	1	0	9	277	91	0	368
80	КОСЈЕРИЋ	101	85	114	300	13	1	4	18	13	3	9	25
81	КОСТОЛАЦ	52	77	91	220	8	0	0	8	33	39	52	124
82	КОЦЕЉЕВА	132	151	178	461	3	0	1	4	14	12	10	36
83	КРАГУЈЕВАЦ-ГРАД	1.504	1.138	1.246	3.888	0	4	43	47	391	182	283	856
84	КРАЉЕВО-ГРАД	562	874	918	2.354	91	1	0	92	551	476	404	1.431
85	КРУПАЊ	132	149	163	444	32	9	5	46	3	49	31	83
86	КРУШЕВАЦ-ГРАД	481	788	1.054	2.323	14	0	0	14	692	594	502	1.788
87	КУЛА	379	479	285	1.143	10	0	0	10	143	136	70	349
88	КУРШУМЛИЈА	15	0	0	15	0	0	0	0	12	0	0	12
89	КУЧЕВО	79	28	33	140	3	0	0	3	2	15	8	25
90	ЛАЈКОВАЦ	25	117	111	253	3	0	0	3	8	27	19	54
91	ЛАПОВО	11	63	54	128	0	0	0	0	2	11	19	32
92	ЛЕБАНЕ	190	209	148	547	2	2	0	4	93	85	45	223
93	ЛЕСКОВАЦ-ГРАД	679	1.116	1.128	2.923	3	1	0	4	401	395	293	1.089
94	ЛОЗНИЦА-ГРАД	736	961	1.027	2.724	101	2	0	103	281	222	231	734
95	ЛУЧАНИ	51	174	54	279	2	0	0	2	12	72	16	100
96	ЉИГ	6	131	221	358	0	0	0	0	1	29	38	68

ОПШТИНА		Купопродаје				Закупи				Остало			
		2014	2015	2016	Укупно	2014	2015	2016	Укупно	2014	2015	2016	Укупно
97	ЉУБОВИЈА	112	119	115	346	14	6	1	21	3	29	21	53
98	МАЈДАНПЕК	114	18	91	223	1	0	0	1	53	9	36	98
99	МАЛИ ЗВОРНИК	36	59	95	190	0	0	0	0	35	26	40	101
100	МАЛИ ИЂОШ	267	256	227	750	0	0	0	0	63	55	68	186
101	МАЛО ЦРНИЋЕ	54	94	144	292	6	0	0	6	125	107	117	349
102	МЕДВЕЂА	24	35	21	80	2	0	0	2	22	27	3	52
103	МЕРОШИНА	142	32	8	182	1	0	0	1	40	5	1	46
104	МИОНИЦА	180	191	202	573	1	0	0	1	58	44	67	169
105	НЕГОТИН	233	215	173	621	0	0	0	0	31	80	60	171
106	НИШ-МЕДИЈАНА	114	0	379	493	2	0	0	2	8	1	55	64
107	НИШ-НИШКА БАЊА	86	4	55	145	0	0	0	0	24	0	13	37
108	НИШ-ПАЛИЛУЛА	1.108	67	345	1.520	9	0	0	9	216	2	87	305
109	НИШ-ПАНТЕЛЕЈ	432	11	291	734	0	0	1	1	75	0	43	118
110	НИШ-ЦРВЕНИ КРСТ	180	10	99	289	1	0	0	1	50	2	24	76
111	НОВА ВАРОШ	63	81	86	230	3	0	0	3	34	36	24	94
112	НОВА ЦРЊА	14	256	360	630	0	0	0	0	2	46	54	102
113	НОВИ БЕЧЕЈ	497	495	420	1.412	0	0	0	0	164	107	100	371
114	НОВИ КНЕЖЕВАЦ	197	272	284	753	4	0	0	4	61	56	58	175
115	НОВИ ПАЗАР-ГРАД	491	452	173	1.116	11	0	0	11	51	163	80	294
116	НОВИ САД	4.667	2.604	4.515	11.786	0	0	0	0	376	519	866	1.761
117	ОПОВО	162	165	45	372	0	0	0	0	58	48	12	118
118	ОСЕЧИНА	26	73	49	148	0	0	0	0	2	20	11	33
119	ОЏАЦИ	140	434	501	1.075	0	0	0	0	34	101	115	250
120	ПАНЧЕВО-ГРАД	1.368	1.068	821	3.257	10	1	0	11	565	278	156	999
121	ПАРАЋИН	483	407	547	1.437	1	0	0	1	204	173	158	535
122	ПЕТРОВАРАДИН	307	183	407	897	0	0	0	0	55	38	140	233
123	ПЕТРОВАЦ НА МЛАВИ	277	130	200	607	0	0	0	0	116	70	94	280
124	ПЕЋИНСКИ	388	230	382	1.000	0	1	0	1	0	15	81	96
125	ПИРОТ	534	568	124	1.226	7	0	0	7	64	116	11	191
126	ПЛАНДИШТЕ	173	277	255	705	0	1	0	1	66	68	78	212
127	ПОЖАРЕВАЦ	464	553	675	1.692	146	14	8	168	207	175	219	601
128	ПОЖЕГА	296	256	212	764	9	11	6	26	17	6	1	24
129	ПРЕШЕВО	67	72	57	196	1	0	0	1	240	201	87	528
130	ПРИБОЈ	73	87	80	240	3	2	0	5	23	38	44	105
131	ПРИЈЕПОЉЕ	182	214	209	605	0	0	0	0	46	74	59	179
132	ПРОКУПЉЕ	410	290	57	757	7	0	0	7	118	54	9	181
133	РАЖАЊ	94	83	88	265	4	0	0	4	25	22	36	83
134	РАЧА	27	149	138	314	0	0	0	0	12	36	22	70
135	РАШКА	320	462	421	1.203	0	0	0	0	86	81	84	251
136	РЕКОВАЦ	25	185	151	361	0	0	1	1	19	52	49	120
137	РУМА	667	705	685	2.057	0	0	0	0	1	73	159	233
138	СВИЛАЈНАЦ	320	0	9	329	3	0	0	3	149	1	5	155
139	СВРЉИГ	31	0	28	59	5	0	0	5	3	1	9	13
140	СЕНТА	179	188	118	485	0	0	0	0	32	41	5	78
141	СЕЧАЊ	204	351	305	860	0	1	0	1	92	86	79	257
142	СЈЕНИЦА	186	183	76	445	0	0	0	0	41	47	28	116
143	СМЕДЕРЕВО-ГРАД	818	798	492	2.108	25	89	2	116	24	247	167	438
144	СМЕДЕРЕВСКА ПАЛАНКА	433	357	381	1.171	2	45	38	85	157	111	111	379
145	СОКОБАЊА	173	36	0	209	4	0	0	4	60	5	1	66
146	СОМБОР-ГРАД	1.116	1.344	1.489	3.949	6	0	0	6	52	327	336	715
147	СРБОБРАН	146	217	55	418	0	0	0	0	40	52	11	103

ОПШТИНА		Купопродаје				Закупи				Остало			
		2014	2015	2016	Укупно	2014	2015	2016	Укупно	2014	2015	2016	Укупно
148	СРЕМСКА МИТРОВИЦА-ГРАД	929	1.085	1.204	3.218	3	0	0	3	138	268	257	663
149	СРЕМСКИ КАРЛОВЦИ	117	44	148	309	0	0	0	0	18	7	30	55
150	СТАРА ПАЗОВА	529	697	774	2.000	0	0	1	1	66	194	208	468
151	СУБОТИЦА-ГРАД	1.819	2.424	2.832	7.075	1	0	0	1	684	590	643	1.917
152	СУРДУЛИЦА	149	119	146	414	1	0	0	1	64	47	73	184
153	ТЕМЕРИН	90	102	289	481	0	0	0	0	10	53	98	161
154	ТИТЕЛ	62	95	260	417	0	0	0	0	7	23	67	97
155	ТОПОЛА	242	284	314	840	0	0	0	0	202	105	72	379
156	ТРГОВИШТЕ	10	15	13	38	0	0	0	0	7	18	6	31
157	ТРСТЕНИК	81	121	144	346	0	0	0	0	340	333	415	1.088
158	ТУТИ	127	245	152	524	0	0	0	0	48	63	7	118
159	ЋИЂЕВАЦ	17	103	115	235	7	0	0	7	84	27	36	147
160	ЂУПРИЈА	47	0	301	348	0	0	0	0	4	0	95	99
161	УБ	342	324	336	1.002	116	1	2	119	146	72	87	305
162	УЖИЦЕ-ГРАД	485	538	575	1.598	27	18	4	49	215	224	158	597
163	ЦРНА ТРАВА	6	12	5	23	0	0	0	0	6	14	4	24
164	ЧАЈЕТИНА	643	799	1.053	2.495	4	3	1	8	79	84	92	255
165	ЧАЧАК-ГРАД	894	1.162	1.214	3.270	23	46	20	89	371	324	411	1.106
166	ЧОКА	258	373	310	941	0	0	0	0	63	61	52	176
167	ШАБАЦ-ГРАД	1.013	1.213	1.325	3.551	25	3	1	29	235	183	158	576
168	ШИД	300	463	245	1.008	1	0	0	1	130	202	21	353
Укупно:		64.799	67.425	70.864	203.088	1.081	470	257	1.808	20.112	18.180	17.850	56.142



ПРИЛОГ 2: БРОЈ РЕГИСТРОВАНИХ КУПОПРОДАЈА ПРЕМА ВРСТАМА
НЕПОКРЕТНОСТИ У ПРОМЕТУ

Табела 1 – Број регистрованих промета земљишта

ЗЕМЉИШТЕ	Регистровани уговори						укупно
	I - 2014	II - 2014	I - 2015	II - 2015	I - 2016	II - 2016	
Пољопривредно земљиште	12.552	9.904	10.830	12.923	11.179	11.005	68.393
Грађевинско земљиште	1.757	1.853	1.863	2.314	2.288	2.455	12.530
Шумско земљиште	1.033	774	929	1.150	1.042	1.026	5.954
Остало земљиште	846	656	668	877	691	770	4.508
Укупно:	16.188	13.187	14.290	17.264	15.200	15.256	91.385

Табела 2 – Број регистрованих промета објеката

ОБЈЕКТИ	Регистровани уговори						Укупно
	I-2014	II-2014	I-2015	II-2015	I-2016	II-2016	
Стамбени објекти	3.428	3.396	3.469	4.438	3.702	4.417	22.850
Пословни објекти	199	162	193	193	177	153	1.077
Гараже	84	67	72	88	83	81	475
Индустријски објекти и складишта	43	51	36	45	29	39	243
Пољопривредни објекти	42	44	46	50	31	49	262
Објекти посебне намене	37	22	36	31	22	22	170
Објекти непознате намене	241	197	190	248	203	174	1.253
Укупно	4.074	3.939	4.042	5.093	4.247	4.935	26.330

Табела 3 – Број регистрованих промета посебних делова објеката

ПОСЕБНИ ДЕЛОВИ ОБЈЕКТА	Број регистрованих купопродаја						Укупно
	I-2014	II-2014	I-2015	II-2015	I-2016	II-2016	
Стан	11002	11850	9835	12279	12705	13317	70.988
Пословни простор	1107	936	813	913	931	924	5.624
Гаражни простор	1376	1363	1204	1507	1782	1695	8.927
Индустријски простор	13	14	8	8	7	13	63
Остало	121	55	35	87	56	36	390
Укупно:	13.619	14.218	11.895	14.794	15.481	15.985	85.992

Табела 1: Број регистрованих купопродаја земљишта

ОПШТИНА	Грађевинско земљиште				Пољопривредно земљиште				Шуме				Остало земљиште				Укупно земљиште
	2014	2015	2016	Укупно	2014	2015	2016	Укупно	2014	2015	2016	Укупно	2014	2015	2016	Укупно	
151 СУБОТИЦА-ГРАД	255	315	362	932	586	717	773	2.076	2	7	3	12	14	25	14	53	3.073
68 ЗРЕЊАНИН-ГРАД	127	192	209	528	810	955	697	2.462	2	4	3	9	18	19	9	46	3.045
146 СОМБОР-ГРАД	138	196	250	584	575	692	685	1.952	12	5	15	32	28	29	35	92	2.660
167 ШАБАЦ-ГРАД	53	120	149	322	538	561	638	1.737	86	92	113	291	17	26	41	84	2.434
148 СРЕМСКА МИТРОВИЦА-ГРАД	153	104	156	413	448	586	590	1.624	34	43	54	131	21	18	29	68	2.236
165 ЧАЧАК-ГРАД	87	78	90	255	312	465	463	1.240	59	82	71	212	56	61	83	200	1.907
93 ЛЕСКОВАЦ-ГРАД	48	79	26	153	353	595	640	1.588	23	35	35	93	15	19	13	47	1.881
94 ЛОЗНИЦА-ГРАД	45	51	100	196	335	304	337	976	73	74	94	241	32	49	64	145	1.558
120 ПАНЧЕВО-ГРАД	172	131	45	348	468	397	320	1.185	0	2	0	2	14	2	2	18	1.553
70 ИНЂИЈА	83	219	226	528	295	355	282	932	3	8	4	15	9	17	19	45	1.520
83 КРАГУЈЕВАЦ-ГРАД	120	67	214	401	377	249	295	921	67	30	50	147	18	13	8	39	1.508
84 КРАЉЕВО-ГРАД	28	42	110	180	205	313	324	842	42	82	89	213	53	92	46	191	1.426
74 КИКИНДА	138	154	32	324	422	513	138	1.073	0	0	0	0	2	3	0	5	1.402
143 СМЕДЕРЕВО-ГРАД	117	127	76	320	362	413	184	959	21	25	9	55	1	4	7	12	1.346
44 ВАЉЕВО-ГРАД	20	45	51	116	271	315	266	852	75	86	81	242	34	48	39	121	1.331
13 БАЧКА ТОПОЛА	80	115	110	305	274	349	378	1.001	4	1	5	10	3	0	3	6	1.322
116 НОВИ САД	206	91	184	481	311	214	294	819	3	0	1	4	3	5	6	14	1.318
137 РУМА	61	89	106	256	350	356	334	1.040	5	5	2	12	4	2	3	9	1.317
72 ЈАГОДИНА-ГРАД	69	70	76	215	187	377	399	963	17	24	30	71	4	4	4	12	1.261
65 ЖИТИШТЕ	84	78	80	242	375	357	246	978	0	0	0	0	5	3	4	12	1.232
150 СТАРА ПАЗОВА	80	114	185	379	271	294	265	830	1	0	0	1	2	5	2	9	1.219
37 БОГАТИЋ	7	38	22	67	321	270	333	924	51	52	64	167	18	15	26	59	1.217
26 БЕОГРАД-ОБРЕНОВАЦ	63	162	200	425	185	208	193	586	31	58	42	131	16	15	25	56	1.198
27 БЕОГРАД-ПАЛИЛУЛА	199	117	132	448	218	184	311	713	1	0	1	2	2	0	1	3	1.166
58 ГОРЊИ МИЛАНОВАЦ	44	37	31	112	182	220	223	625	79	85	69	233	56	75	65	196	1.166
6 АРАНЂЕЛОВАЦ	26	38	36	100	252	242	279	773	64	96	70	230	19	25	17	61	1.164
113 НОВИ БЕЧЕЈ	54	69	78	201	318	314	225	857	0	1	1	2	5	12	6	23	1.083
3 АЛЕКСИНАЦ	13	41	73	127	266	249	284	799	23	28	45	96	11	16	22	49	1.071
12 БАЧКА ПАЛАНКА	81	98	14	193	309	363	191	863	3	2	0	5	3	1	3	7	1.068
20 БЕОГРАД-ГРОЦКА	133	144	193	470	132	180	194	506	14	14	15	43	2	2	8	12	1.031
161 УБ	11	4	8	23	348	209	222	779	61	39	48	148	14	23	41	78	1.028
35 БЕЧЕЈ	20	24	30	74	298	353	271	922	1	0	0	1	2	12	6	20	1.017
121 ПАРАЋИН	26	20	20	66	319	244	313	876	28	13	20	61	8	3	1	12	1.015
144 СМЕДЕРЕВСКА ПАЛАНКА	68	15	14	97	287	254	260	801	8	19	23	50	9	19	15	43	991
46 ВЕЛИКА ПЛАНА	50	29	14	93	321	173	305	799	31	9	23	63	7	2	7	16	971
23 БЕОГРАД-ЛАЗАРЕВАЦ	33	34	37	104	196	238	267	701	36	52	51	139	9	5	3	17	961
67 ЗАЈЕЧАР-ГРАД	16	22	7	45	229	208	240	677	38	47	33	118	30	35	30	95	935
86 КРУШЕВАЦ-ГРАД	5	12	16	33	49	203	398	650	6	26	62	94	55	30	70	155	932
55 ВРШАЦ	58	45	26	129	366	208	187	761	8	0	5	13	4	2	6	12	915
4 АЛИБУНАР	41	45	12	98	299	298	173	770	0	0	0	0	25	0	1	26	894
124 ПЕЋИНЦИ	58	31	82	171	280	176	241	697	3	0	2	5	15	3	3	21	894
71 ИРИГ	44	53	74	171	205	207	200	612	21	20	14	55	16	13	15	44	882
87 КУЛА	72	96	45	213	217	276	130	623	0	4	0	4	3	15	0	18	858
9 БАЈИНА БАШТА	5	8	6	19	148	199	168	515	52	56	45	153	44	60	51	155	842
164 ЧАЈЕТИНА	72	57	67	196	64	88	81	233	26	20	24	70	97	113	127	337	836
162 УЖИЦЕ-ГРАД	13	10	6	29	119	172	185	476	44	48	57	149	48	44	58	150	804
5 АПАТИН	27	59	69	155	142	226	246	614	3	3	1	7	1	7	3	11	787
166 ЧОКА	4	5	1	10	197	315	251	763	0	0	0	0	8	1	0	9	782
115 НОВИ ПАЗАР-ГРАД	81	84	33	198	173	153	72	398	37	37	12	86	41	36	22	99	781
141 СЕЧАЊ	33	42	40	115	146	277	226	649	1	0	1	2	1	3	2	6	772
168 ШИД	53	89	49	191	160	246	142	548	10	12	5	27	1	1	0	2	768
119 ОЏАЦИ	20	47	65	132	100	229	296	625	0	0	1	1	1	4	3	8	766
155 ТОПОЛА	9	8	7	24	185	218	236	639	20	35	39	94	5	4	0	9	766
125 ПИРОТ	40	30	0	70	258	253	50	561	25	30	9	64	32	27	5	64	759
127 ПОЖАРЕВАЦ	28	69	68	165	163	180	212	555	6	5	18	29	0	2	3	5	754
73 КАЊИЖА	94	95	64	253	240	142	96	478	1	0	0	1	10	4	4	18	750
78 КОВАЧИЦА	59	61	8	128	265	302	49	616	0	0	0	0	2	0	0	2	746
51 ВРАЊЕ-ГРАД	29	41	62	132	148	159	223	530	4	16	21	41	6	13	19	38	741
17 БЕОГРАД-БАРАЈЕВО	57	141	142	340	113	83	103	299	18	26	28	72	2	6	8	16	727
79 КОВИН	64	83	4	151	271	282	2	555	1	0	0	1	9	9	0	18	725
24 БЕОГРАД-МЛАДЕНОВАЦ	39	70	7	116	177	246	49	472	22	37	9	68	19	14	3	36	692
128 ПОЖЕГА	2	1	3	6	180	161	139	480	28	48	33	109	32	34	28	94	689
126 ПЛАНДИШТЕ	48	82	93	223	118	181	149	448	0	0	0	0	1	1	1	3	674
18 БЕОГРАД-ВОЖДОВАЦ	57	122	202	381	76	140	61	277	1	0	4	5	0	1	4	5	668
30 БЕОГРАД-СОПОТ	79	93	21	193	130	179	54	363	25	41	12	78	14	19	1	34	668

ОПШТИНА	Грађевинско земљиште				Пољопривредно земљиште				Шуме				Остало земљиште				Укупно земљиште
	2014	2015	2016	Укупно	2014	2015	2016	Укупно	2014	2015	2016	Укупно	2014	2015	2016	Укупно	
53 ВРБАС	49	45	34	128	151	221	117	489	0	0	0	0	0	0	2	2	619
32 БЕОГРАД-СУРЧИН	40	134	107	281	101	85	115	301	0	0	0	0	13	8	3	24	606
131 ПРИЈЕПОЉЕ	2	2	2	6	110	105	112	327	35	49	35	119	47	53	43	143	595
100 МАЛИ ИЂОШ	45	65	50	160	173	134	116	423	2	3	2	7	0	0	0	0	590
132 ПРОКУПЉЕ	12	4	0	16	248	176	41	465	25	13	4	42	40	21	3	64	587
47 ВЕЛИКО ГРАДИШТЕ	24	46	74	144	119	131	124	374	27	9	14	50	5	3	8	16	584
114 НОВИ КНЕЖЕВАЦ	4	26	50	80	142	189	165	496	0	1	3	4	0	1	1	2	582
112 НОВА ЦРЊА	2	14	4	20	12	211	326	549	0	0	0	0	0	0	0	0	569
123 ПЕТРОВАЦ НА МЛАВИ	20	5	21	46	217	88	129	434	29	10	21	60	11	6	10	27	567
40 БОР	8	6	9	23	102	80	94	276	51	36	66	153	43	30	37	110	562
135 РАШКА	3	14	15	32	90	106	111	307	21	29	27	77	37	46	58	141	557
62 ЖАБАЉ	10	29	41	80	62	147	262	471	0	0	1	1	2	0	1	3	555
92 ЛЕБАНЕ	11	10	0	21	152	159	117	428	16	23	20	59	15	14	3	32	540
22 БЕОГРАД-ЗЕМУН	71	78	120	269	82	66	102	250	0	0	0	0	5	0	1	6	525
104 МИОНИЦА	6	7	5	18	114	107	129	350	35	34	33	102	11	10	12	33	503
158 ТУТИН	22	59	53	134	61	100	71	232	8	32	10	50	27	41	16	84	500
82 КОЦЕЉЕВА	1	6	12	19	97	113	121	331	30	42	46	118	8	10	13	31	499
122 ПЕТРОВАРАДИН	126	60	174	360	51	28	17	96	5	4	6	15	11	3	13	27	498
85 КРУПАЊ	5	2	1	8	111	100	107	318	28	41	45	114	13	12	23	48	488
33 БЕОГРАД-ЧУКАРИЦА	94	125	178	397	14	29	38	81	0	3	0	3	5	0	0	5	486
48 ВЛАДИМИРЦИ	9	8	7	24	66	130	159	355	14	24	49	87	2	3	11	16	482
142 СЈЕНИЦА	3	3	3	9	133	132	52	317	18	19	5	42	41	53	17	111	479
11 БАЧ	27	31	7	65	151	165	74	390	0	4	1	5	5	5	1	11	471
7 АРИЉЕ	3	1	0	4	90	145	77	312	25	35	25	85	21	35	12	68	469
38 БОЈНИК	9	10	11	30	120	130	134	384	8	7	14	29	4	7	6	17	460
34 БЕОЧИН	54	23	91	168	66	54	98	218	6	4	13	23	16	4	22	42	451
16 БЕЛА ЦРКВА	57	45	11	113	162	121	25	308	4	4	0	8	8	5	0	13	442
50 ВЛАСОТИНЦЕ	11	33	7	51	98	101	125	324	13	7	14	34	7	9	6	22	431
21 БЕОГРАД-ЗВЕЗДАРА	154	72	127	353	8	19	37	64	0	0	0	0	2	0	4	6	423
105 НЕГОТИН	3	6	7	16	121	106	85	312	25	20	15	60	18	12	5	35	423
69 ИВАЊИЦА	24	11	5	40	73	113	33	219	22	35	12	69	27	36	9	72	400
97 ЉУБОВИЈА	4	1	10	15	80	79	70	229	29	20	15	64	27	19	19	65	373
49 ВЛАДИЧИН ХАН	8	13	10	31	95	99	77	271	7	12	11	30	6	12	11	29	361
136 РЕКОВАЦ	0	5	12	17	20	162	126	308	2	18	12	32	0	2	0	2	359
96 ЉИГ	1	7	8	16	4	93	166	263	1	24	45	70	0	2	5	7	356
76 КНИЋ	2	0	9	11	81	73	133	287	11	13	17	41	12	2	1	15	354
80 КОСЈЕРИЋ	1	3	5	9	75	55	81	211	26	24	15	65	21	15	20	56	341
154 ТИТЕЛ	7	12	38	57	41	71	165	277	1	0	2	3	2	0	0	2	339
117 ОПОВО	27	14	2	43	122	129	35	286	0	0	0	0	1	0	0	1	330
64 ЖАГУБИЦА	5	10	14	29	67	67	69	203	17	19	18	54	11	18	10	39	325
147 СРБОБРАН	15	46	4	65	89	127	35	251	1	0	0	1	2	3	0	5	322
153 ТЕМЕРИН	16	20	78	114	36	57	103	196	1	0	2	3	5	3	1	9	322
134 РАЧА	0	8	5	13	23	115	109	247	3	14	24	41	0	7	3	10	311
101 МАЛО ЦРНИЂЕ	9	14	13	36	44	68	120	232	7	9	13	29	1	6	6	13	310
152 СУРДУЛИЦА	6	3	10	19	94	74	73	241	5	8	6	19	2	13	8	23	302
63 ЖАБАРИ	10	7	16	33	101	33	98	232	6	5	9	20	3	0	4	7	292
90 ЛАЈКОВАЦ	1	15	14	30	17	78	77	172	6	26	20	52	7	13	18	38	292
1 АДА	19	29	35	83	73	63	70	206	0	0	0	0	0	0	0	0	289
140 СЕНТА	2	3	3	8	114	100	61	275	1	0	0	1	2	0	0	2	286
43 БУЈАНОВАЦ	0	7	7	14	82	62	78	222	0	3	6	9	1	7	25	33	278
95 ЛУЧАНИ	3	10	1	14	29	95	34	158	10	40	11	61	3	30	11	44	277
133 РАЖАЊ	2	7	17	26	77	59	63	199	11	9	9	29	5	8	7	20	274
138 СВИЛАЈНАЦ	11	0	1	12	216	0	7	223	29	0	0	29	9	0	1	10	274
25 БЕОГРАД-НОВИ БЕОГРАД	16	10	18	44	47	82	70	199	1	1	1	3	0	9	0	9	255
54 ВРЊАЧКА БАЊА	23	15	7	45	52	71	31	154	7	14	6	27	11	8	7	26	252
108 НИШ-ПАЛИЛУЛА	20	0	16	36	98	7	72	177	0	0	2	2	22	2	1	25	240
36 БЛАЦЕ	1	0	0	1	143	52	0	195	13	5	0	18	11	9	0	20	234
159 ЋИЋЕВАЦ	6	3	1	10	7	85	93	185	2	5	7	14	6	6	8	20	229
66 ЖИТОРАБА	4	0	0	4	115	66	10	191	5	2	0	7	11	9	1	21	223
110 НИШ-ЦРВЕНИ КРСТ	8	0	9	17	110	5	62	177	4	0	3	7	11	3	2	16	217
75 КЛАДОВО	3	6	3	12	49	46	49	144	7	7	13	27	11	7	10	28	211
2 АЛЕКСАНДРОВАЦ	1	2	2	5	99	25	28	152	16	2	3	21	22	2	7	31	209
160 ЋУПРИЈА	1	0	4	5	25	0	157	182	4	0	13	17	1	0	2	3	207
109 НИШ-ПАНТЕЛЕЈ	16	0	20	36	73	0	74	147	3	0	5	8	13	1	0	14	205
111 НОВА ВАРОШ	2	0	1	3	25	27	30	82	9	28	20	57	22	20	21	63	205
60 ДИМИТРОВГРАД	8	12	2	22	33	39	45	117	5	11	11	27	9	14	14	37	203
15 БЕЛА ПАЛАНКА	15	10	2	27	56	46	16	118	5	14	3	22	9	16	4	29	196

ОПШТИНА	Грађевинско земљиште				Пољопривредно земљиште				Шуме				Остало земљиште				Укупно земљиште
	2014	2015	2016	Укупно	2014	2015	2016	Укупно	2014	2015	2016	Укупно	2014	2015	2016	Укупно	
149 СРЕМСКИ КАРЛОВЦИ	21	5	25	51	47	17	41	105	2	2	8	12	3	10	12	25	193
57 ГОЛУБАЦ	10	12	10	32	41	27	52	120	2	4	3	9	8	3	8	19	180
103 МЕРОШИНА	0	0	0	0	123	27	7	157	3	0	0	3	12	1	1	14	174
10 БАТОЧИНА	1	1	8	10	8	51	78	137	0	3	15	18	0	0	1	1	166
118 ОСЕЧИНА	1	2	0	3	17	42	28	87	7	28	17	52	5	8	8	21	163
77 КЊАЖЕВАЦ	17	0	0	17	102	0	0	102	20	0	0	20	23	0	0	23	162
98 МАЈДАНПЕК	0	1	2	3	45	8	37	90	19	2	13	34	19	3	12	34	161
99 МАЛИ ЗВОРНИК	1	7	14	22	12	19	39	70	2	11	12	25	3	12	13	28	145
130 ПРИБОЈ	1	1	0	2	16	31	20	67	11	22	9	42	11	14	9	34	145
61 ДОЉЕВАЦ	0	0	3	3	65	2	59	126	0	0	2	2	4	0	2	6	137
52 ВРАЊСКА БАЊА	1	1	6	8	45	15	40	100	3	1	8	12	1	2	8	11	131
129 ПРЕШЕВО	1	3	1	5	44	34	32	110	1	3	2	6	0	3	5	8	129
45 ВАРВАРИН	0	0	2	2	26	6	66	98	3	1	7	11	8	1	5	14	125
81 КОСТОЛАЦ	6	15	17	38	20	27	32	79	1	0	2	3	0	4	1	5	125
89 КУЧЕВО	6	4	6	16	51	10	17	78	6	6	3	15	8	3	1	12	121
145 СОКОБАЊА	9	1	0	10	77	12	0	89	11	0	0	11	5	5	0	10	120
28 БЕОГРАД-РАКОВИЦА	18	17	15	50	18	27	18	63	1	0	0	1	0	4	0	4	118
91 ЛАПОВО	0	2	3	5	6	48	41	95	0	4	9	13	0	1	4	5	118
107 НИШ-НИШКА БАЊА	3	2	7	12	50	1	32	83	6	0	2	8	7	1	3	11	114
8 БАБУШНИЦА	0	0	0	0	33	32	14	79	8	10	0	18	3	6	0	9	106
157 ТРСТЕНИК	1	3	9	13	11	16	19	46	1	7	9	17	8	2	9	19	95
102 МЕДВЕЂА	0	3	0	3	15	20	16	51	5	12	4	21	5	8	2	15	90
41 БОСИЛЕГРАД	2	1	0	3	26	13	26	65	2	1	4	7	0	2	3	5	80
59 ДЕСПОТОВАЦ	4	0	1	5	47	0	6	53	8	0	0	8	5	0	0	5	71
56 ГАЦИН ХАН	2	0	2	4	21	0	29	50	1	0	7	8	4	0	1	5	67
139 СВРЉИГ	0	0	0	0	25	0	20	45	3	0	1	4	4	0	1	5	54
14 БАЧКИ ПЕТРОВАЦ	2	1	5	8	2	13	27	42	0	0	0	0	1	0	0	1	51
156 ТРГОВИШТЕ	0	1	0	1	7	7	10	24	1	3	1	5	0	4	1	5	35
29 БЕОГРАД-САВСКИ ВЕНАЦ	10	4	15	29	1	1	1	3	0	2	0	2	0	0	0	0	34
163 ЦРНА ТРАВА	2	2	0	4	3	4	3	10	0	6	0	6	0	2	0	2	22
88 КУРШУМЛИЈА	2	0	0	2	10	0	0	10	2	0	0	2	2	0	0	2	16
106 НИШ-МЕДИЈАНА	1	0	4	5	9	0	1	10	0	0	0	0	1	0	0	1	16
39 БОЉЕВАЦ	0	0	0	0	4	2	2	8	2	1	1	4	3	0	0	3	15
19 БЕОГРАД-ВРАЧАР	5	4	2	11	0	0	0	0	0	0	0	0	0	1	0	1	12
42 БРУС	1	0	0	1	8	0	0	8	0	0	0	0	3	0	0	3	12
31 БЕОГРАД-СТАРИ ГРАД	2	1	0	3	0	0	0	0	0	0	0	0	0	0	0	0	3
Укупно	5.511	6.314	6.798	18.623	24.139	25.498	23.791	73.428	2.193	2.534	2.508	7.235	1.935	1.963	1.821	5.719	105.005

Табела 2: Број регистрованих купопродаја објеката

ОПШТИНА	Стамбени објекти				Гараже				Пословни објекти				Индустријски објекти и складишта				Пољопривредни објекти				Објекти посебне намене				Објекти непознате намене				Укупно објекти
	2014	2015	2016	Укупно	2014	2015	2016	Укупно	2014	2015	2016	Укупно	2014	2015	2016	Укупно	2014	2015	2016	Укупно	2014	2015	2016	Укупно	2014	2015	2016	Укупно	
151 СУБОТИЦА-ГРАД	599	819	985	2.403	5	11	15	31	13	18	18	49	6	7	7	20	3	3	1	7	1	2	5	8	6	5	7	18	2536
68 ЗРЕЊАНИН-ГРАД	375	515	478	1.368	7	1	2	10	9	10	12	31	0	0	1	1	3	2	2	7	0	1	0	1	50	21	6	77	1495
146 СОМБОР-ГРАД	314	371	419	1.104	2	2	0	4	8	8	11	27	3	0	1	4	6	2	14	22	1	1	2	4	2	9	14	25	1190
116 НОВИ САД	249	182	289	720	7	6	23	36	11	10	13	34	2	2	5	9	2	0	2	4	0	1	1	2	3	4	7	14	819
148 СРЕМСКА МИТРОВИЦА-ГРАД	169	218	279	666	3	1	6	10	6	5	4	15	1	0	1	2	1	2	2	5	2	0	2	4	16	16	19	51	753
35 БЕЧЕЈ	222	249	247	718	4	7	2	13	2	7	5	14	0	0	1	1	2	0	0	2	0	0	0	0	3	0	0	3	751
165 ЧАЧАК-ГРАД	144	204	225	573	3	13	10	26	17	14	20	51	2	1	11	14	0	4	3	7	0	1	1	2	23	24	21	68	741
83 КРАГУЈЕВАЦ-ГРАД	255	182	210	647	2	1	2	5	12	9	12	33	7	6	2	15	1	3	0	4	4	4	4	12	16	0	2	18	734
70 ИНЂИЈА	101	255	268	624	0	0	4	4	0	2	4	6	0	2	1	3	1	1	1	3	2	1	1	4	6	29	35	70	714
13 БАЧКА ТОПОЛА	168	220	250	638	0	0	0	0	4	4	0	8	4	1	3	8	4	3	0	7	2	0	1	3	7	12	11	30	694
167 ШАБАЦ-ГРАД	148	239	177	564	4	4	2	10	15	10	4	29	1	0	0	1	1	1	0	2	2	1	1	4	28	17	6	51	661
120 ПАЊЕЧАР-ГРАД	254	185	135	574	9	7	1	17	11	7	6	24	4	0	0	4	1	1	0	2	5	1	0	6	22	7	0	29	656
26 БЕОГРАД-ОБРЕНОВАЦ	150	195	257	602	1	0	2	3	4	1	2	7	1	0	0	1	1	0	0	1	0	0	0	0	8	0	0	8	622
74 КИКИНДА	239	250	73	562	0	2	0	2	7	9	3	19	0	0	1	1	1	0	0	1	1	0	0	1	2	4	2	8	594
137 РУМА	163	149	180	492	4	2	2	8	6	1	4	11	0	0	1	1	3	3	9	15	0	1	2	3	5	5	8	18	548
44 ВАЉЕВО-ГРАД	104	167	137	408	1	10	1	12	13	17	15	45	1	2	0	3	2	3	1	6	3	6	1	10	13	26	13	52	536
86 КРУШЕВАЦ-ГРАД	82	134	148	364	0	1	1	2	11	11	12	34	0	1	0	1	0	0	1	1	2	0	3	5	30	30	58	118	525
93 ЛЕСКОВАЦ-ГРАД	113	183	177	473	2	3	0	5	7	10	3	20	7	6	0	13	1	1	2	4	1	0	0	1	4	1	2	7	523
67 ЗАЈЕЧАР-ГРАД	140	139	156	435	3	5	7	15	4	2	2	8	2	2	2	6	0	0	3	3	0	1	5	6	20	14	4	38	511
113 НОВИ БЕЧЕЈ	169	147	181	497	0	0	0	0	2	2	2	6	0	0	1	1	0	1	1	2	0	0	0	0	2	0	0	2	508
150 СТАРА ПАЗОВА	127	158	183	468	1	1	0	2	2	7	5	14	2	4	1	7	0	0	2	2	1	1	1	3	3	1	6	10	506
20 БЕОГРАД-ГРОЦКА	70	141	158	369	1	5	5	11	0	6	2	8	0	0	0	0	1	0	0	1	1	2	4	7	6	22	24	52	448
84 КРАЉЕВО-ГРАД	92	151	152	395	1	0	1	2	8	14	4	26	2	2	0	4	2	0	0	2	2	4	1	7	3	6	1	10	446
125 ПИРОТ	141	156	41	338	0	1	1	2	6	5	1	12	3	2	0	5	19	19	6	44	2	0	0	2	16	3	1	20	423
72 ЈАГОДИНА-ГРАД	104	124	136	364	7	4	4	15	3	2	3	8	8	3	4	15	1	3	1	5	1	4	0	5	3	5	3	11	423
55 ВРШАЦ	164	110	116	390	1	0	0	1	5	3	10	18	0	0	0	0	4	2	1	7	0	0	0	0	1	0	0	1	417
87 КУЛА	113	151	128	392	0	0	0	0	4	1	2	7	2	0	0	2	3	2	1	6	3	0	1	4	4	0	0	4	415
94 ЛОЗНИЦА-ГРАД	101	132	143	376	0	0	0	0	5	3	6	14	3	0	0	3	0	0	0	0	0	2	0	2	5	4	8	17	412
17 БЕОГРАД-БАРАЈЕВО	98	137	139	374	2	3	0	5	3	4	0	7	0	0	1	1	0	0	0	0	0	0	0	0	3	10	9	22	409
18 БЕОГРАД-ВОЖДОВАЦ	67	140	156	363	3	8	0	11	4	6	7	17	0	0	1	1	0	0	0	0	1	2	1	4	4	1	4	9	405
168 ШИД	90	139	57	286	0	2	0	2	4	2	2	8	1	2	0	3	0	1	1	2	0	2	0	2	9	58	33	100	403
143 СМЕДЕРЕВО-ГРАД	139	120	95	354	2	2	0	4	6	5	4	15	1	1	3	5	2	2	0	4	0	1	0	1	10	6	2	18	401
40 БОР	64	72	52	188	34	27	37	98	7	7	6	20	0	0	0	0	2	0	2	4	2	1	1	4	30	24	25	79	393
65 ЖИТИШТЕ	110	128	108	346	0	0	0	0	0	0	0	0	1	0	1	2	3	3	0	6	0	1	0	1	28	6	1	35	390
5 АПАТИН	72	159	130	361	0	0	0	0	2	1	5	8	0	1	5	6	0	1	2	3	0	0	1	1	3	4	4	11	390
6 АРАНЂЕЛОВАЦ	104	92	137	333	3	1	4	8	8	7	4	19	2	0	1	3	2	1	0	3	0	1	1	2	0	0	0	0	368
12 БАЧКА ПАЛАНКА	158	156	31	345	1	0	0	1	1	2	0	3	1	0	0	1	1	0	0	1	0	0	0	0	12	2	0	14	365
3 АЛЕКСИНАЦ	83	83	124	290	1	4	2	7	6	0	4	10	0	0	1	1	1	6	1	8	0	1	1	2	4	9	7	20	338
23 БЕОГРАД-ЛАЗАРЕВАЦ	84	109	120	313	0	0	1	1	6	1	7	14	0	0	0	0	0	0	1	1	0	1	0	1	7	1	0	8	338
119 ОЏАЦИ	26	163	130	319	0	0	0	0	0	1	4	5	0	0	1	1	0	2	2	4	0	1	1	2	0	2	4	6	337
22 БЕОГРАД-ЗЕМУН	77	104	113	294	0	0	1	1	5	4	3	12	1	1	0	2	0	0	1	1	0	0	0	0	8	5	3	16	326
166 ЧОКА	89	111	103	303	0	2	0	2	0	0	1	1	0	0	0	0	0	1	0	1	1	0	0	1	1	0	0	1	309
162 УЖИЦЕ-ГРАД	64	79	67	210	3	8	1	12	7	12	11	30	4	6	0	10	2	5	5	12	2	2	2	6	14	7	2	23	303
122 ПЕТРОВАРАДИН	67	60	144	271	1	0	1	2	1	0	1	2	0	0	0	0	0	0	0	0	0	0	0	0	6	2	4	12	287
58 ГОРЊИ МИЛАНОВАЦ	65	89	87	241	0	5	2	7	4	4	2	10	1	3	0	4	2	3	1	6	0	2	0	2	4	7	2	13	283
126 ПЛАНДИШТЕ	45	62	72	179	0	0	0	0	0	1	1	2	0	0	0	0	17	39	0	56	0	0	0	0	2	4	38	44	281
114 НОВИ КНЕЖЕВАЦ	86	83	97	266	0	0	0	0	1	1	3	5	0	1	2	3	0	3	1	4	0	0	0	0	0	0	1	1	279

ОПШТИНА	Стамбени објекти				Гараже				Пословни објекти				Индустријски објекти и складишта				Пољопривредни објекти				Објекти посебне намене				Објекти непознате намене				Укупно објекти	
	2014	2015	2016	Укупно	2014	2015	2016	Укупно	2014	2015	2016	Укупно	2014	2015	2016	Укупно	2014	2015	2016	Укупно	2014	2015	2016	Укупно	2014	2015	2016	Укупно		
30 БЕОГРАД-СОПОТ	94	138	28	260	2	2	1	5	1	2	1	4	0	0	0	0	0	1	0	1	0	1	5	2	0	7	278			
27 БЕОГРАД-ПАЛИЛУЛА	65	75	67	207	3	3	6	12	5	6	6	17	0	0	3	3	0	0	0	0	4	0	4	8	13	11	6	30	277	
51 ВРАЊЕ-ГРАД	70	56	111	237	1	1	0	2	2	7	4	13	0	1	3	4	0	3	0	3	0	0	3	3	0	1	8	9	271	
100 МАЛИ ИБОШ	72	89	90	251	0	0	0	0	0	2	0	2	0	0	0	0	0	0	2	2	0	2	4	2	2	5	9	268		
121 ПАРАЋИН	56	55	72	183	0	1	1	2	8	7	14	29	1	0	0	1	1	3	1	5	1	0	0	1	9	12	13	34	255	
127 ПОЖАРЕВАЦ	43	89	91	223	0	4	0	4	2	5	6	13	0	0	1	1	1	0	0	1	0	1	0	1	1	0	5	6	249	
161 УБ	53	69	74	196	4	3	16	23	3	2	1	6	2	0	0	2	0	0	0	0	1	1	1	3	1	6	1	8	238	
144 СМЕДЕРЕВСКА ПАЛАНКА	58	78	80	216	0	0	1	1	3	3	3	9	1	0	0	1	3	0	0	3	1	0	0	1	3	1	3	7	238	
105 НЕГОТИН	51	42	45	138	0	1	0	1	1	3	3	7	0	0	0	0	6	12	7	25	2	2	2	6	22	21	17	60	237	
21 БЕОГРАД-ЗВЕЗДАРА	71	41	52	164	3	6	8	17	2	3	5	10	0	1	0	1	0	0	0	0	1	1	0	2	23	12	7	42	236	
78 КОВАЧИЦА	98	109	12	219	0	0	0	0	0	1	0	1	0	0	0	0	0	0	0	0	1	1	0	2	3	2	0	5	227	
71 ИРИГ	65	49	81	195	0	1	0	1	1	2	0	3	1	0	0	1	2	4	3	9	1	1	0	2	4	2	5	11	222	
53 ВРБАС	77	78	57	212	0	0	0	0	3	1	0	4	0	0	0	0	0	0	0	0	0	0	0	0	4	0	0	4	220	
132 ПРОКУПЉЕ	119	49	13	181	0	1	0	1	3	6	0	9	0	3	0	3	1	0	0	1	2	1	0	3	6	10	0	16	214	
46 ВЕЛИКА ПЛАНА	77	46	69	192	0	0	0	0	2	0	1	3	1	0	0	1	5	0	0	5	0	0	0	0	3	4	3	10	211	
37 БОГАТИЋ	49	55	45	149	0	0	0	0	0	2	1	3	0	0	0	0	1	0	0	1	0	0	0	0	26	18	9	53	206	
141 СЕЧАЊ	49	67	66	182	0	0	0	0	0	1	1	2	1	0	0	1	0	0	0	0	0	0	0	0	6	0	0	6	191	
4 АЛИБУНАР	78	54	37	169	0	1	0	1	1	0	0	1	1	2	0	3	0	0	1	1	0	1	0	1	11	0	0	11	187	
124 ПЕЋИНЦИ	54	28	86	168	0	0	0	0	2	1	5	8	0	0	1	1	3	0	2	5	2	0	0	2	1	0	1	2	186	
153 ТЕМЕРИН	26	31	119	176	1	0	0	1	2	0	0	2	0	0	0	0	1	0	1	2	0	0	0	0	0	0	0	0	0	181
33 БЕОГРАД-ЧУКАРИЦА	37	53	69	159	0	3	0	3	2	2	4	8	1	0	0	1	0	0	0	0	0	1	0	1	3	4	1	8	180	
34 БЕОЧИН	42	26	104	172	0	0	0	0	2	0	1	3	0	0	0	0	0	1	0	1	0	0	1	1	0	1	0	1	178	
164 ЧАЈЕТИНА	44	47	58	149	0	1	0	1	8	2	6	16	0	0	0	0	0	1	2	3	0	1	1	2	4	1	1	6	177	
140 СЕНТА	54	71	40	165	1	0	0	1	0	0	0	0	0	0	0	0	0	2	0	2	0	0	0	0	0	1	0	1	169	
24 БЕОГРАД-МЛАДЕНОВАЦ	52	74	24	150	4	2	0	6	5	4	0	9	0	0	0	0	1	0	0	1	0	1	0	1	0	1	0	1	168	
155 ТОПОЛА	31	50	58	139	0	1	1	2	1	3	7	11	0	2	0	2	0	0	0	0	1	0	2	3	2	0	2	4	161	
108 НИШ-ПАЛИЛУЛА	106	3	31	140	2	0	3	5	10	0	0	10	1	0	0	1	0	0	0	0	1	0	0	1	3	0	1	4	161	
131 ПРИЛЕПОЉЕ	36	48	57	141	0	0	0	0	1	3	1	5	0	1	0	1	1	2	0	3	1	1	0	2	2	6	0	8	160	
115 НОВИ ПАЗАР-ГРАД	65	43	25	133	0	1	0	1	2	3	1	6	1	0	0	1	0	0	0	0	0	0	0	0	6	7	4	17	158	
9 БАЈИНА БАШТА	33	52	28	113	0	0	0	0	2	5	4	11	0	3	4	7	0	2	11	13	1	1	0	2	6	2	4	12	158	
104 МИОНИЦА	41	43	52	136	0	1	0	1	3	6	0	9	0	1	0	1	1	0	0	1	0	0	0	0	3	3	3	9	157	
62 ЖАБАЉ	20	52	74	146	0	0	0	0	0	1	3	4	0	0	0	0	0	1	0	1	0	0	0	0	0	3	1	4	155	
1 АДА	47	38	51	136	0	0	0	0	4	1	0	5	0	0	0	0	1	0	1	2	1	3	0	4	2	2	1	5	152	
147 СРБОБРАН	51	79	18	148	0	0	0	0	0	1	0	1	0	0	0	0	0	1	0	1	0	0	0	0	0	1	0	1	151	
47 ВЕЛИКО ГРАДИШТЕ	26	51	43	120	1	0	0	1	2	4	3	9	0	0	0	0	1	0	0	1	0	2	0	2	4	0	1	5	138	
54 ВРЊАЧКА БАЊА	45	60	14	119	0	0	0	0	5	5	0	10	0	1	0	1	0	1	0	1	0	0	0	0	4	2	0	6	137	
112 НОВА ЦРЊА	2	65	66	133	0	0	0	0	0	0	0	0	0	2	0	2	0	0	0	0	0	0	0	0	0	1	0	1	136	
32 БЕОГРАД-СУРЧИН	22	45	61	128	0	0	0	0	0	1	1	2	0	0	0	0	0	0	0	0	0	0	0	0	0	2	0	2	132	
128 ПОЖЕГА	41	36	22	99	0	0	0	0	2	4	3	9	0	5	0	5	1	2	0	3	1	3	0	4	4	3	2	9	129	
152 СУРДУЛИЦА	33	35	35	103	0	1	0	1	3	1	4	8	0	0	1	1	0	2	4	6	0	0	1	1	3	1	2	6	126	
149 СРЕМСКИ КАРЛОВЦИ	44	12	67	123	0	0	0	0	2	0	1	3	0	0	0	0	0	0	0	0	0	0	0	0	0	0	0	0	0	126
16 БЕЛА ЦРКВА	65	43	6	114	0	0	0	0	2	1	0	3	1	0	0	1	1	0	0	1	0	0	0	0	4	0	0	4	123	
135 РАШКА	22	31	22	75	1	0	0	1	4	2	4	10	1	1	1	3	0	0	0	0	1	2	0	3	6	10	11	27	119	
11 БАЧ	50	46	7	103	0	0	0	0	0	0	0	0	0	0	0	0	0	0	0	0	0	0	0	0	8	3	1	12	115	
142 СЈЕНИЦА	45	28	22	95	0	0	0	0	2	2	0	4	1	0	0	1	0	3	0	3	0	0	0	0	2	0	0	2	105	
154 ТИТЕЛ	13	18	67	98	0	0	0	0	1	0	1	2	0	0	2	2	0	0	1	1	0	0	0	0	0	1	0	1	104	
157 ТРСТЕНИК	23	23	22	68	0	1	0	1	2	6	2	10	0	0	0	0	0	0	0	0	0	0	1	1	2	7	14	23	103	

ОПШТИНА	Стамбени објекти				Гараже				Пословни објекти				Индустријски објекти и складишта				Пољопривредни објекти				Објекти посебне намене				Објекти непознате намене				Укупно објекти
	2014	2015	2016	Укупно	2014	2015	2016	Укупно	2014	2015	2016	Укупно	2014	2015	2016	Укупно	2014	2015	2016	Укупно	2014	2015	2016	Укупно	2014	2015	2016	Укупно	
96 ЛЬИГ	0	25	52	77	0	0	2	2	0	3	1	4	0	0	2	2	0	1	9	10	0	0	1	1	0	1	3	4	100
75 КЛАДОВО	25	30	16	71	0	2	0	2	0	2	1	3	0	0	0	0	0	0	0	0	0	0	0	0	4	10	6	20	96
29 БЕОГРАД-САВСКИ ВЕНАЦ	26	24	23	73	5	1	3	9	2	3	3	8	1	0	0	1	0	0	0	0	0	0	0	2	0	1	3	94	94
57 ГОЛУБАЦ	25	28	32	85	1	0	0	1	0	0	1	1	2	1	0	3	1	0	0	1	3	0	0	3	0	0	0	7	94
48 ВЛАДИМИРЦИ	25	28	29	82	0	0	0	0	0	0	1	1	0	0	1	1	0	0	1	1	0	0	1	1	2	1	4	7	93
49 ВЛАДИЧИН ХАН	24	25	25	74	0	1	0	1	2	7	0	9	0	2	0	2	0	1	0	1	0	1	0	1	0	1	2	3	91
7 АРИЉЕ	18	15	21	54	0	1	0	1	1	4	0	5	5	1	1	7	2	4	3	9	3	1	0	4	4	4	2	10	90
15 БЕЛА ПАЛАНКА	28	29	9	66	0	0	0	0	1	3	0	4	0	0	0	0	7	3	2	12	2	1	0	3	3	0	0	3	88
38 БОЈНИК	17	16	34	67	0	0	0	0	0	1	1	2	2	0	0	2	0	8	7	15	1	1	0	2	0	0	0	0	88
82 КОЦЕЉЕВА	15	27	28	70	0	0	0	0	1	0	1	2	0	0	0	0	0	0	0	0	0	0	0	9	2	4	15	87	
43 БУЈАНОВАЦ	31	26	18	75	0	0	0	0	2	2	1	5	0	0	0	0	0	1	0	1	0	0	0	0	1	1	1	2	83
50 ВЛАСОТИНЦЕ	16	28	25	69	0	0	0	0	0	3	2	5	4	0	0	4	0	0	0	0	1	2	0	3	1	0	0	1	82
60 ДИМИТРОВГРАД	19	22	14	55	0	0	0	0	2	3	0	5	0	0	0	0	7	5	3	15	1	0	0	1	1	1	0	2	78
117 ОПОВО	26	27	10	63	1	0	0	1	2	1	1	4	0	1	0	1	0	1	0	1	0	0	0	0	5	1	0	6	76
92 ЛЕБАНЕ	23	29	20	72	0	0	0	0	0	0	0	0	1	1	0	2	0	0	0	0	0	0	0	0	1	0	0	1	75
19 БЕОГРАД-ВРАЧАР	12	20	15	47	4	3	1	8	2	0	0	2	0	0	0	0	0	0	0	0	1	0	1	2	3	6	6	15	74
69 ИВАЊИЦА	9	35	10	54	0	4	0	4	0	4	0	4	1	1	0	2	0	0	0	0	0	0	0	0	3	6	1	10	74
123 ПЕТРОВАЦ НА МЛАВИ	32	8	21	61	0	0	0	0	0	1	1	2	0	0	0	0	3	3	3	9	0	0	0	0	0	0	0	0	72
145 СОКОБАЊА	34	9	0	43	4	0	0	4	1	0	0	1	0	0	0	0	2	0	0	2	0	1	0	1	12	6	0	18	69
2 АЛЕКСАНДРОВАЦ	4	10	8	22	0	0	0	0	5	3	1	9	1	2	0	3	0	0	1	1	0	0	1	1	11	10	10	31	67
25 БЕОГРАД-НОВИ БЕОГРАД	10	7	13	30	3	0	0	3	6	7	5	18	0	4	0	4	0	0	0	0	0	1	0	1	4	4	2	10	66
97 ЉУБОВИЈА	19	21	17	57	0	0	0	0	3	1	0	4	0	0	1	1	0	0	0	0	0	0	0	0	1	1	2	4	66
85 КРУПАЊ	19	19	19	57	0	0	0	0	2	1	0	3	0	1	1	2	0	0	1	1	0	0	0	0	0	1	2	3	66
109 НИШ-ПАНТЕЛЕЈ	40	2	21	63	2	0	0	2	0	0	0	0	0	0	0	0	0	0	0	0	0	0	0	0	0	0	1	1	66
76 КНИЋ	24	19	19	62	0	0	0	0	0	0	0	0	0	0	0	0	1	1	0	2	0	0	0	0	1	0	0	1	65
133 РАЖАЊ	18	23	17	58	0	0	0	0	1	0	0	1	0	0	0	0	0	1	0	1	1	0	0	1	1	1	1	3	64
95 ЛУЧАНИ	6	34	7	47	0	3	0	3	1	3	0	4	1	4	0	5	0	1	0	1	0	2	0	2	1	1	0	2	64
77 КЊАЖЕВАЦ	45	0	0	45	3	0	0	3	2	0	0	2	0	0	0	0	2	0	0	2	2	0	0	2	9	0	0	9	63
80 КОСЈЕРИЋ	15	15	15	45	0	0	0	0	3	3	0	6	3	0	0	3	2	2	2	6	1	0	0	1	1	1	0	2	63
110 НИШ-ЦРВЕНИ КРСТ	32	0	26	58	0	0	0	0	2	0	1	3	0	0	0	0	0	0	0	0	1	0	0	1	1	0	0	1	63
134 РАЧА	6	28	22	56	0	0	0	0	0	2	1	3	0	0	0	0	0	1	0	1	0	1	0	1	0	0	1	1	62
81 КОСТОЛАЦ	14	14	24	52	5	3	1	9	0	0	0	0	0	0	0	0	0	0	0	0	1	0	0	1	0	0	0	0	62
90 ЛАЈКОВАЦ	5	21	17	43	0	0	0	0	0	0	0	0	0	0	0	0	0	0	0	0	0	1	1	1	2	9	4	15	59
64 ЖАГУБИЦА	16	12	18	46	0	0	0	0	2	2	0	4	0	0	0	0	3	1	1	5	1	1	0	2	0	0	0	0	57
79 КОВИН	35	11	0	46	0	0	0	0	3	3	0	6	1	0	0	1	0	0	0	0	1	0	0	1	2	0	0	2	56
129 ПРЕШЕВО	13	23	16	52	0	0	0	0	0	0	0	0	0	0	0	0	0	1	0	1	0	0	0	0	0	0	1	1	54
158 ТУТИН	23	16	6	45	0	0	0	0	1	1	0	2	0	0	0	0	0	0	0	0	0	1	0	1	1	1	3	5	53
63 ЖАБАРИ	10	9	26	45	1	0	0	1	0	0	0	0	0	0	0	0	0	0	5	5	1	0	0	1	0	1	0	1	53
98 МАЈДАНПЕК	23	2	16	41	0	0	0	0	2	0	1	3	0	0	0	0	1	0	0	1	0	0	0	0	6	0	1	7	52
138 СВИЛАЈНАЦ	43	0	0	43	0	0	0	0	2	0	0	2	0	0	0	0	1	0	0	1	0	0	0	0	6	0	0	6	52
101 МАЛО ЦРНИЋЕ	9	19	17	45	0	1	0	1	0	0	0	0	0	0	0	0	2	0	0	2	0	0	0	0	0	1	0	1	49
130 ПРИБОЈ	15	10	11	36	1	0	0	1	1	2	1	4	1	0	0	1	0	3	0	3	0	0	0	0	1	1	1	3	48
159 ЋИЋЕВАЦ	5	8	9	22	0	0	0	0	0	1	1	2	0	0	0	0	1	0	1	2	0	0	0	0	3	7	10	20	46
111 НОВА ВАРОШ	8	12	17	37	0	0	0	0	0	3	0	3	0	1	0	1	0	0	0	0	0	0	0	0	1	3	1	5	46
28 БЕОГРАД-РАКОВИЦА	8	9	14	31	1	2	3	6	1	4	1	6	1	0	0	1	0	0	0	0	0	0	0	0	0	2	0	2	46
160 ЋУПРИЈА	4	0	31	35	1	0	0	1	0	0	0	0	0	0	0	0	0	0	0	0	0	0	0	0	1	0	8	9	45
107 НИШ-НИШКА БАЊА	20	0	17	37	0	0	0	0	3	0	0	3	1	0	0	1	0	0	0	0	0	0	0	0	2	0	2	4	45

ОПШТИНА	Стамбени објекти				Гараже				Пословни објекти				Индустријски објекти и складишта				Пољопривредни објекти				Објекти посебне намене				Објекти непознате намене				Укупно објекти	
	2014	2015	2016	Укупно	2014	2015	2016	Укупно	2014	2015	2016	Укупно	2014	2015	2016	Укупно	2014	2015	2016	Укупно	2014	2015	2016	Укупно	2014	2015	2016	Укупно		
136 РЕКОВАЦ	4	18	14	36	0	1	0	1	0	1	1	2	0	0	0	0	0	0	0	0	0	1	0	1	1	0	0	0	1	41
31 БЕОГРАД-СТАРИ ГРАД	10	10	7	27	1	0	0	1	1	2	4	7	0	1	0	1	0	0	0	0	0	0	1	1	0	1	2	3	40	
66 ЖИТОРАБА	21	9	4	34	0	0	0	0	1	0	1	2	0	0	0	0	0	0	0	0	1	0	0	1	2	1	0	3	40	
118 ОСЕЧИНА	5	20	6	31	1	1	0	2	0	2	0	2	0	0	0	0	0	0	0	0	0	1	0	1	0	3	0	3	39	
73 КАЊИЖА	31	1	0	32	0	1	0	1	0	0	1	1	0	0	0	0	2	0	0	2	1	0	1	2	1	0	0	1	39	
99 МАЛИ ЗВОРНИК	6	10	14	30	0	0	1	1	1	1	1	3	1	0	0	1	0	0	0	0	0	0	0	0	0	3	3	38		
8 БАБУШНИЦА	9	14	6	29	0	0	0	0	0	2	0	2	0	0	0	0	1	3	0	4	2	0	0	2	1	0	0	1	38	
10 БАТОЧИНА	3	7	18	28	0	0	0	0	0	1	1	2	0	0	0	0	0	0	1	1	0	0	1	1	0	0	5	5	37	
45 ВАРВАРИН	6	3	14	23	0	0	0	0	0	0	0	0	0	0	0	0	0	0	1	1	0	0	0	0	4	1	7	12	36	
52 ВРАЊСКА БАЊА	8	8	10	26	0	0	0	0	0	0	0	0	0	0	0	0	0	0	0	0	0	0	0	0	0	0	4	4	30	
36 БЛАЦЕ	14	3	0	17	0	0	0	0	0	0	0	0	0	1	0	1	0	0	0	0	0	1	0	1	1	8	0	9	28	
14 БАЧКИ ПЕТРОВАЦ	4	7	16	27	0	0	0	0	0	0	0	0	0	0	0	0	0	0	0	0	0	0	0	0	0	1	0	1	28	
89 КУЧЕВО	10	3	9	22	0	0	0	0	1	1	1	3	0	0	0	0	0	0	0	0	0	1	0	1	0	1	0	1	27	
102 МЕДВЕЂА	9	14	3	26	0	0	0	0	0	0	0	0	0	0	0	0	0	0	0	0	0	0	0	0	0	0	0	0	26	
59 ДЕСПОТОВАЦ	13	0	2	15	1	0	0	1	1	0	0	1	0	0	0	0	2	0	1	3	1	0	0	1	2	0	1	3	24	
103 МЕРОШИНА	16	6	0	22	0	0	0	0	0	0	0	0	0	0	0	0	0	0	0	0	1	0	0	1	0	0	0	0	23	
61 ДОЉЕВАЦ	7	0	9	16	0	0	0	0	1	0	0	1	1	0	0	1	0	0	0	0	0	0	0	0	0	0	0	0	18	
91 ЛАПОВО	2	8	6	16	0	0	0	0	0	0	0	0	0	0	0	0	0	0	0	0	0	0	0	0	1	0	0	1	17	
156 ТРГОВИШТЕ	3	6	1	10	0	0	0	0	1	0	0	1	0	0	0	0	0	0	0	0	0	0	0	0	0	3	1	4	15	
56 ГАЦИН ХАН	4	0	7	11	0	0	1	1	1	0	0	1	0	0	0	0	0	0	0	0	0	0	0	0	0	0	1	1	14	
41 БОСИЛЕГРАД	4	1	4	9	0	0	1	1	0	0	0	0	0	0	0	0	0	0	0	0	0	0	0	0	0	1	1	2	12	
106 НИШ-МЕДИЈАНА	8	0	3	11	0	0	0	0	0	0	0	0	0	0	0	0	0	0	0	0	0	0	0	0	0	0	1	1	12	
139 СВРЉИГ	4	0	3	7	0	0	0	0	0	0	0	0	3	0	0	3	0	0	0	0	0	0	0	0	0	0	1	1	11	
88 КУРШУМЛИЈА	5	0	0	5	0	0	0	0	0	0	0	0	0	0	0	0	0	0	0	0	0	0	0	0	1	0	0	1	6	
163 ЦРНА ТРАВА	1	3	1	5	0	0	0	0	0	0	0	0	0	0	0	0	0	0	0	0	0	0	0	0	0	0	0	0	5	
42 БРУС	1	0	0	1	0	0	0	0	1	0	0	1	0	0	0	0	0	0	0	0	0	0	0	0	1	0	0	1	3	
39 БОЉЕВАЦ	1	0	2	3	0	0	0	0	0	0	0	0	0	0	0	0	0	0	0	0	0	0	0	0	0	0	0	0	3	
Укупно	10.176	11.628	11.712	33.516	176	208	190	574	431	450	383	1.264	117	100	81	298	166	205	148	519	92	93	70	255	783	683	636	2.102	38.528	

ОПШТИНА	Стан				Гаражни простор				Пословни простор				Индустријски простор				Остало				Укупно посебни делови објеката
	2014	2015	2016	Укупно	2014	2015	2016	Укупно	2014	2015	2016	Укупно	2014	2015	2016	Укупно	2014	2015	2016	Укупно	
30 БЕОГРАД-СОПОТ	17	20	5	42	1	1	0	2	2	1	0	3	0	0	0	0	0	0	0	0	47
129 ПРЕШЕВО	12	18	9	39	2	1	0	3	1	2	0	3	0	0	0	0	0	0	0	0	45
73 КАЊИЖА	8	7	16	31	0	0	0	0	3	2	3	8	0	1	0	1	0	0	0	0	40
99 МАЛИ ЗВОРНИК	10	9	10	29	1	0	1	2	2	4	3	9	0	0	0	0	0	0	0	0	40
111 НОВА ВАРОШ	11	8	12	31	2	0	0	2	3	2	2	7	0	0	0	0	0	0	0	0	40
152 СУРДУЛИЦА	14	8	16	38	0	0	0	0	2	0	0	2	0	0	0	0	0	0	0	0	40
49 ВЛАДИЧИН ХАН	8	8	8	24	0	0	0	0	6	4	2	12	0	0	1	1	0	0	0	0	37
79 КОВИН	14	15	0	29	0	0	0	0	7	1	0	8	0	0	0	0	0	0	0	0	37
126 ПЛАНДИШТЕ	2	17	16	35	0	0	0	0	0	1	1	2	0	0	0	0	0	0	0	0	37
104 МИОНИЦА	12	11	14	37	0	0	0	0	0	0	0	0	0	0	0	0	0	0	0	0	37
85 КРУПАЊ	8	8	7	23	0	0	0	0	6	3	4	13	0	0	0	0	0	0	0	0	36
95 ЛУЧАНИ	8	16	3	27	1	0	0	1	1	6	1	8	0	0	0	0	0	0	0	0	36
16 БЕЛА ЦРКВА	21	11	2	34	0	0	0	0	0	0	2	2	0	0	0	0	0	0	0	0	36
149 СРЕМСКИ КАРЛОВЦИ	9	3	18	30	0	0	0	0	3	1	1	5	0	0	0	0	0	0	0	0	35
114 НОВИ КНЕЖЕВАЦ	8	7	12	27	0	0	0	0	1	1	5	7	0	0	0	0	0	0	0	0	34
124 ПЕЋИНИЦИ	14	9	9	32	0	1	1	2	0	0	0	0	0	0	0	0	0	0	0	0	34
77 КЊАЖЕВАЦ	28	0	0	28	0	2	0	2	3	0	0	3	0	0	0	0	0	0	0	0	33
59 ДЕСПОТОВАЦ	25	0	3	28	0	0	0	0	2	0	0	2	0	0	0	0	0	0	0	0	30
43 БУЈАНОВАЦ	9	5	6	20	1	0	0	1	3	3	1	7	0	0	0	0	1	0	0	1	29
4 АЛИБУНАР	10	7	8	25	0	0	0	0	3	1	0	4	0	0	0	0	0	0	0	0	29
71 ИРИГ	9	4	14	27	0	0	0	0	0	0	0	0	0	0	0	0	0	1	1	1	28
110 НИШ-ЦРВЕНИ КРСТ	14	2	3	19	0	4	0	4	3	0	0	3	0	0	0	0	0	0	0	0	26
90 ЛАЈКОВАЦ	3	11	7	21	0	0	0	0	0	0	3	3	0	0	0	0	0	0	0	0	24
65 ЖИТИШТЕ	11	3	7	21	0	0	0	0	1	0	2	3	0	0	0	0	0	0	0	0	24
97 ЉУБОВИЈА	6	3	4	13	2	0	0	2	2	3	2	7	0	0	0	0	0	0	0	0	22
69 ИВАЊИЦА	5	12	1	18	0	0	0	0	1	3	0	4	0	0	0	0	0	0	0	0	22
92 ЛЕБАНО	5	7	9	21	0	0	0	0	0	1	0	1	1	0	0	0	0	0	0	0	22
62 ЖАБАЉ	1	6	9	16	0	0	0	0	0	0	4	4	0	0	0	0	0	0	0	0	20
89 КУЧЕВО	7	6	4	17	0	0	0	0	2	1	0	3	0	0	0	0	0	0	0	0	20
142 СЈЕНИЦА	4	6	4	14	0	0	0	0	3	0	1	4	0	0	0	0	1	0	0	1	19
37 БОГАТИЋ	8	5	3	16	0	1	0	1	1	1	0	2	0	0	0	0	0	0	0	0	19
60 ДИМИТРОВГРАД	4	5	6	15	0	0	0	0	0	1	2	3	0	0	0	0	0	0	0	0	18
147 СРБОБРАН	7	5	3	15	0	0	0	0	1	2	0	3	0	0	0	0	0	0	0	0	18
141 СЕЧАЊ	2	6	6	14	2	0	0	2	1	0	1	2	0	0	0	0	0	0	0	0	18
78 КОВАЧИЦА	5	7	2	14	0	0	0	0	1	1	0	2	0	0	0	0	0	0	0	0	16
80 КОСЈЕРИЋ	3	4	5	12	0	0	0	0	2	1	0	3	0	0	0	0	0	0	0	0	15
112 НОВА ЦРЊА	0	6	7	13	0	0	0	0	0	1	1	2	0	0	0	0	0	0	0	0	15
11 БАЧ	2	9	2	13	0	0	0	0	0	1	1	2	0	0	0	0	0	0	0	0	15
100 МАЛИ ИЂОШ	5	5	3	13	0	0	0	0	1	0	0	1	0	0	0	0	0	0	0	0	14
45 ВАРВАРИН	8	0	0	8	0	0	1	1	2	0	0	2	0	0	0	0	2	0	0	2	13
50 ВЛАСОТИНЦЕ	1	4	4	9	0	0	0	0	1	0	3	4	0	0	0	0	0	0	0	0	13
91 ЛАПОВО	2	3	3	8	0	0	0	0	1	3	0	4	0	0	0	0	0	0	0	0	12
166 ЧОКА	8	0	4	12	0	0	0	0	0	0	0	0	0	0	0	0	0	0	0	0	12
117 ОПОВО	2	5	2	9	0	0	0	0	0	1	1	2	0	0	0	0	0	0	0	0	11
42 БРУС	11	0	0	11	0	0	0	0	0	0	0	0	0	0	0	0	0	0	0	0	11
36 БЛАЦЕ	4	1	0	5	0	0	0	0	3	1	0	4	0	0	0	0	0	0	0	0	9
134 РАЧА	0	3	3	6	0	0	0	0	1	0	2	3	0	0	0	0	0	0	0	0	9
118 ОСЕЧИНА	2	4	2	8	0	0	0	0	0	1	0	1	0	0	0	0	0	0	0	0	9
1 АДА	2	0	3	5	0	0	0	0	2	0	1	3	0	0	0	0	0	0	0	0	8
136 РЕКОВАЦ	2	2	2	6	0	0	0	0	1	1	0	2	0	0	0	0	0	0	0	0	8
48 ВЛАДИМИРЦИ	1	3	3	7	0	0	0	0	0	0	1	1	0	0	0	0	0	0	0	0	8
82 КОЦЕЉЕВА	2	2	4	8	0	0	0	0	0	0	0	0	0	0	0	0	0	0	0	0	8
102 МЕДВЕЂА	3	2	3	8	0	0	0	0	0	0	0	0	0	0	0	0	0	0	0	0	8
159 ЋИЋЕВАЦ	4	1	3	8	0	0	0	0	0	0	0	0	0	0	0	0	0	0	0	0	8
63 ЖАБАРИ	2	0	1	3	0	0	0	0	4	0	0	4	0	0	0	0	0	0	0	0	7
8 БАБУШНИЦА	2	3	0	5	0	0	0	0	1	1	0	2	0	0	0	0	0	0	0	0	7
57 ГОЛУБАЦ	2	2	2	6	0	0	0	0	0	0	1	1	0	0	0	0	0	0	0	0	7
154 ТИТЕЛ	0	1	4	5	0	0	0	0	0	0	1	1	0	0	0	0	0	0	0	0	6
139 СВРЉИГ	0	0	2	2	0	0	0	0	2	0	1	3	0	0	0	0	0	0	0	0	5
15 БЕЛА ПАЛАНКА	2	1	1	4	0	0	0	0	0	1	0	1	1	0	0	0	0	0	0	0	5
64 ЖАГУБИЦА	0	1	4	5	0	0	0	0	0	0	0	0	0	0	0	0	0	0	0	0	5
10 БАТОЧИНА	0	2	3	5	0	0	0	0	0	0	0	0	0	0	0	0	0	0	0	0	5
52 ВРАЊСКА БАЊА	0	1	1	2	0	0	0	0	1	0	1	2	0	0	0	0	0	0	0	0	4
61 ДОЉЕВАЦ	1	0	0	1	0	0	0	0	1	0	1	2	0	0	0	0	0	0	0	0	3
38 БОЈНИК	1	1	0	2	0	0	0	0	1	0	0	1	0	0	0	0	0	0	0	0	3
96 ЉИГ	0	0	3	3	0	0	0	0	0	0	0	0	0	0	0	0	0	0	0	0	3
41 БОСИЛЕГРАД	0	1	0	1	0	0	0	0	1	0	0	1	0	0	0	0	0	0	0	0	2
133 РАЖАЊ	0	1	0	1	0	0	0	0	1	0	0	1	0	0	0	0	0	0	0	0	2
163 ЦРНА ТРАВА	0	1	1	2	0	0	0	0	0	0	0	0	0	0	0	0	0	0	0	0	2
156 ТРГОВИШТЕ	1	1	0	2	0	0	0	0	0	0	0	0	0	0	0	0	0	0	0	0	2
66 ЖИТОРАЂА	2	0	0	2	0	0	0	0	0	0	0	0	0	0	0	0	0	0	0	0	2
56 ГАЦИН ХАН	0	0	0	0	0	0	0	0	0	0	1	1	0	0	0	0	0	0	0	0	1
88 КУРШУМЛИЈА	0	0	0	0	0	0	0	0	1	0	0	1	0	0	0	0	0	0	0	0	1
101 МАЛО ЦРНИЂЕ	0	0	0	0	0	0	0	0	1	0	0	1	0	0	0	0	0	0	0	0	1
107 НИШ-НИШКА БАЊА	1	0	0	1	0	0	0	0	0	0	0	0	0	0	0	0	0	0	0	0	1
14 БАЧКИ ПЕТРОВАЦ	0	0	0	0	0	0	0	0	0	0	0	0	0	0	0	0	0	0	0	0	0
39 БОЉЕВАЦ	0	0	0	0	0	0	0	0	0	0	0	0	0	0	0	0	0	0	0	0	0
76 КНИЂ	0	0	0	0	0	0	0	0	0	0	0	0	0	0	0	0	0	0	0	0	0
103 МЕРОШИНА	0	0	0	0	0	0	0	0	0	0	0	0	0	0	0	0	0	0	0	0	0
Укупно:	22.924	22.209	26.087	71.220	2.722	2.749	3.496	8.967	2.068	1.757	1.891	5.716	28	16	23	67	177	125	94	396	86.366